

中古住宅
8DK

松本市
大字入山辺1721-1

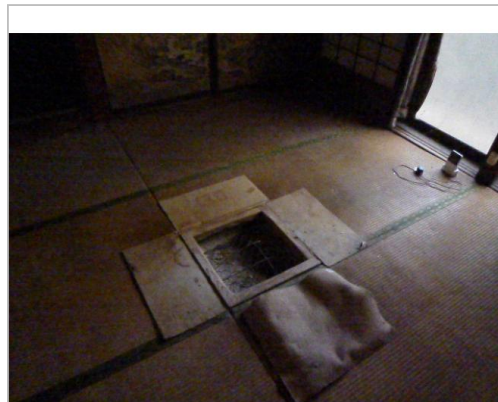
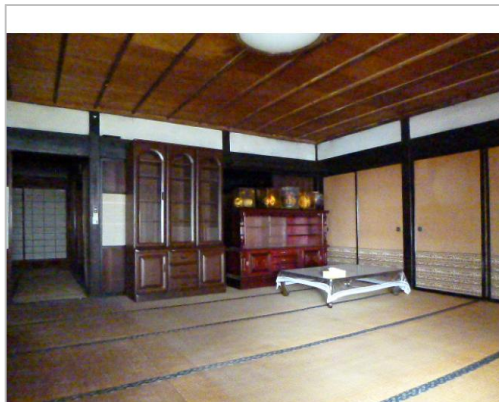
924万円

農家古民家・土蔵・別棟居宅(S51年築)・2062㎡畑、現況渡し、松本市街・アルプス眺望
【松本市空き家バンク登録物件:物件番号445033】

土地面積:1012.58㎡(306.3坪)
建物面積:197.78㎡(59.82坪)

通学区
松本市立山辺小学校
松本市立山辺中学校

農家古民家・土蔵・別棟居宅(S51年築)・2062㎡畑、現況渡し、松本市街・アルプス眺望 【松本市空き家バンク登録物件:物件番号445033】



管理番号	
所在地	松本市大字入山辺1721-1
建物名	
取引態様	専任媒介
手数料	要
構造	木造
詳細間取	和18, 和8×6, 和6, DK12(別棟戸建て52.33㎡を含む)
総階数	1階
完成年月	不明年
引渡/入居日	相談
湯権	
下水道	公共下水道
駐車場	有
交通	電車:篠ノ井線松本駅 徒歩6200m 徒歩70分 自動車20分 バス:入山辺線山辺郵便局前バス停 徒歩100m 徒歩2分 高速:長野道松本I.C. 車30分
設備	BT別室,プロパンガス,上水道,下水道,電気,堀ごたつ,駐車場3台分,日当り良好
備考	【松本市空き家バンク登録物件:物件番号445033】 農家古民家・土蔵・別棟居宅(S51年築)・2062㎡畑、現況渡し、松本市街・アルプス眺望



長野県知事免許(8)第3967号
(有)ツツミ宅建事務所
TEL 0263-58-7792

〒399-0037長野県松本市村井町西1-10-17

FAX 0263-58-9093
URL <http://www.tutumitakken.com>
Mail tutumitakken@gmail.com
営 9:00~18:00
休 火曜日 祝祭日(事前予約対応可)