

中古住宅
3LDK

長野市

信州新町山上条2296-1

180万円

No.727 信州新町から北へ5km余りの山間部に建つ古民家
傷みや汚れが目立つ 大規模な改修が必要

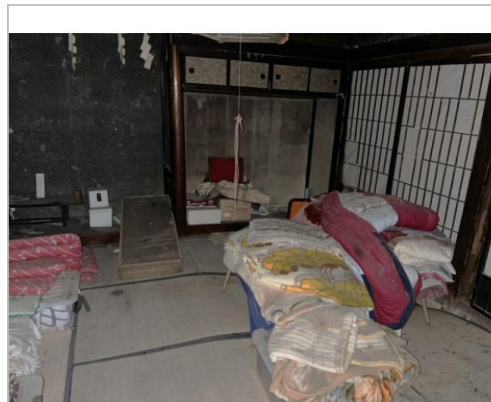
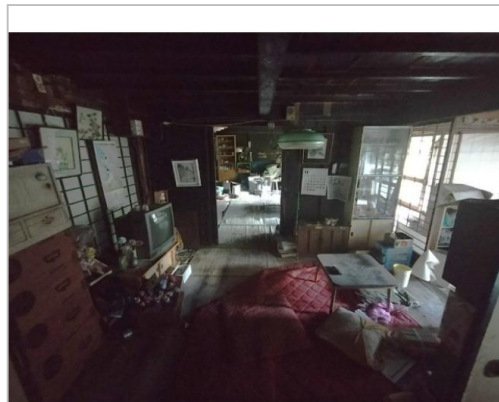
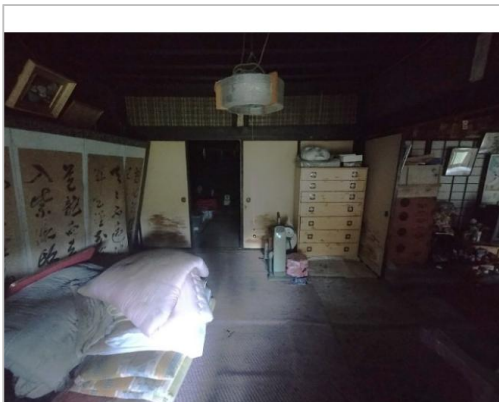
土地面積:641.36㎡(194.01坪)
建物面積:139㎡(42.04坪)

通学区

長野市立信州新町小学校

長野市立信州新町中学校

No.727 信州新町から北へ5km余りの山間部に建つ古民家 傷みや汚れが目立つ 大規模な改修が必要



管理番号	長野市空き家バンク 第727号
所在地	長野市信州新町山上条2296-1
建物名	
取引態様	専属専任
手数料	要
構造	木造
詳細間取	和8・和8・和6・LDK・寝屋
総階数	1階
完成年月	
引渡/入居日	相談
湯権	
下水道	汲取
駐車場	有
交通	電車:北陸新幹線長野駅 徒歩23100m 自動車40分 高速:長野道更埴I.C. 車43分
設備	プロパンガス,上水道,電気,外物置,空き家バンク登録物件
備考	宅地641.36㎡の他に隣接する畑2筆・780㎡及び池沼3.29㎡、少し離れた畑36㎡を含めた売買/土砂災害エリア外



長野市

TEL 026-224-7721

〒380-8512長野県長野市鶴賀緑町1613

FAX 026-224-5103

URL <http://www.city.nagano.nagano.jp/>

Mail iju@city.nagano.lg.jp

営 08:30 - 17:15

休 土、日、祝、年末年始