

中古住宅
3LDK

東筑摩郡筑北村
坂北坂北3060-10

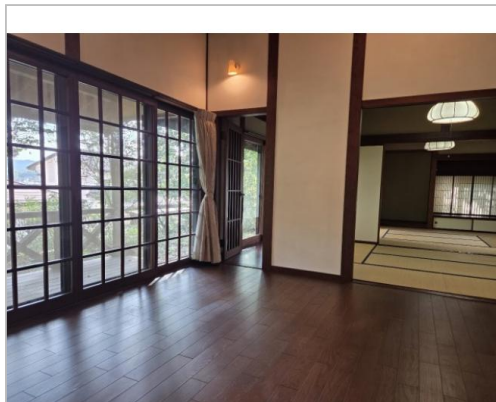
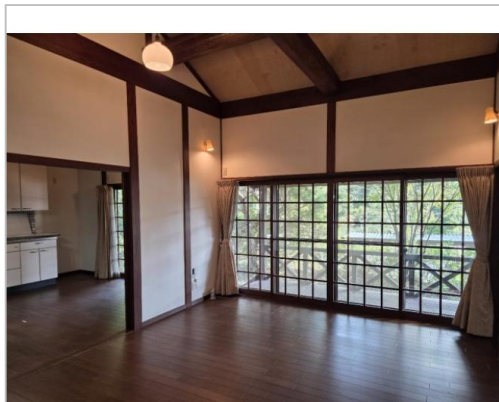
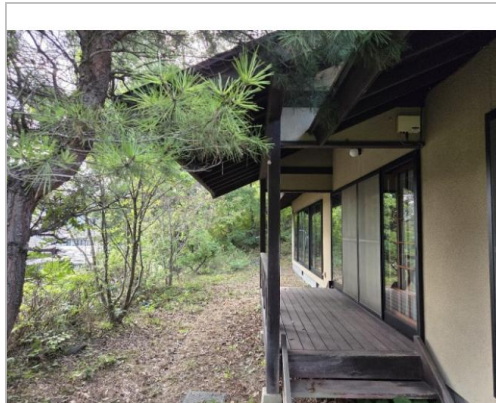
2,190万円

設計:降幡設計事務所 施工:山共建設

土地面積:805.25㎡(243.58坪)
建物面積:124.21㎡(37.57坪)

通学区
筑北村立筑北小学校
筑北村立聖南中学校

緑に囲まれた平屋建て。職人の手仕事で造られた和風民家住宅



管理番号	
所在地	東筑摩郡筑北村坂北坂北3060-10
建物名	
取引態様	一般媒介
手数料	要
構造	木造
詳細間取	
総階数	1階
完成年月	1998年10月
引渡/入居日	相談
湯権	
下水道	個別浄化
駐車場	有
交通	電車:篠ノ井線坂北駅 徒歩600m 徒歩8分
設備	BT別室,システムキッチン,給湯,洗髪洗面化粧台, 照明器具付き,上水道,側溝,電気,床暖房,シャッタ ー雨戸,庭,テラス,日当たり良好,閑静住宅街,田舎リ ゾート向き... ※全てを表示できておりません。詳細は弊社サイト内 の物件ページにてご確認ください。
備考	現状有姿でのお引渡しとなります。キッチン は修理又は取替が必要です。その他、 詳しくは係員までお問合せください。



長野県知事免許(1)第5678号

山共建設(株)

TEL 0263-77-3161

〒399-8102長野県安曇野市三郷温3350

FAX 0263-77-3164

URL <https://www.yamakyo-k.com>

Mail kentiku@yamakyo-k.com

営 08:00 - 17:00

