

中古住宅
6SDK

諏訪市
岡村2丁目1番11号

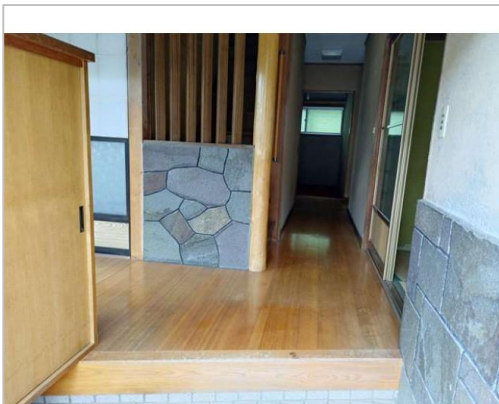
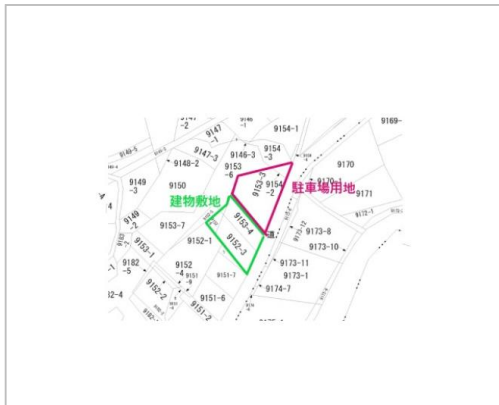
405万円

部屋数も多く、小・中学校が徒歩10分圏内にあって子育て世代にも生活し易いかも知れません。古刹や名所・そして酒蔵も多く在りますので、シニア世代の方にも楽しみが広がる立地ではないでしょうか(^^♪

土地面積:358.45㎡(108.43坪)
建物面積:129.15㎡(39.06坪)

通学区
諏訪市立上諏訪小学校
諏訪市立上諏訪中学校

道路(諏訪市道)は坂道ですが、ツルヤ上諏訪店1.1km、上諏訪駅1.4kmと徒歩圏内に有って暮らし易いと思います



| | |
|--------|--|
| 管理番号 | |
| 所在地 | 諏訪市岡村2丁目1番11号 |
| 建物名 | |
| 取引態様 | 専任媒介 |
| 手数料 | 要 |
| 構造 | 木造 |
| 詳細間取 | 1階:和室×2, 台所、食堂、納戸、トイレ、風呂、2階:和室×2, 洋室×2 |
| 総階数 | 2階 |
| 完成年月 | 1970年10月 |
| 引渡/入居日 | 相談 |
| 湯権 | |
| 下水道 | 公共下水道 |
| 駐車場 | 有 建物敷地の隣に駐車場用地付き(段差有り)台可 |
| 交通 | 電車:中央本線上諏訪駅 徒歩1600m 徒歩22分 自動車6分 バス:かりんちゃん子バス 東山線 東西線二葉高校前バス停 徒歩550m 徒歩8分 高速:中央道諏... ※全てを表示できておりません。詳細は弊社サイト内の物件ページ内にてご確認ください。 |
| 設備 | BT別室,温水洗浄便座,都市ガス,上水道,下水道,床下収納,外物置,空き家バンク登録物件 |
| 備考 | ・急傾斜と土石流の土砂災害警戒区域(イエローゾーン) ・温泉は不可(残念) |



長野県知事免許(2)第5557号
(株)不動産の相談窓口
TEL 0266-75-8822

FAX 0266-75-8823
URL <https://f-s-m.co.jp/>
Mail info@f-s-m.co.jp
営 09:00 - 18:00
休 水曜日

〒394-0004長野県岡谷市神明町3-1-3フォレストモール岡谷