

中古住宅
10LDK

松本市
大字里山辺藤井

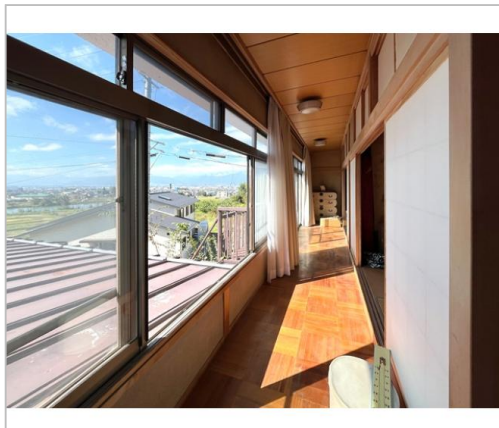
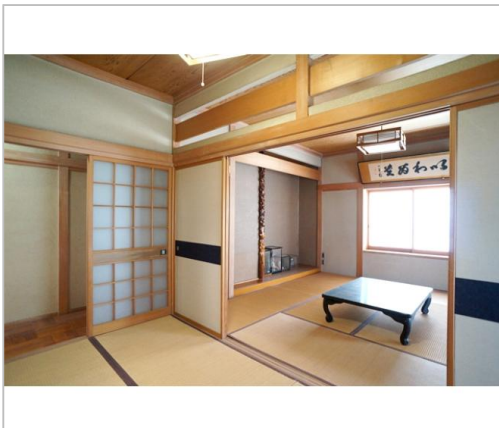
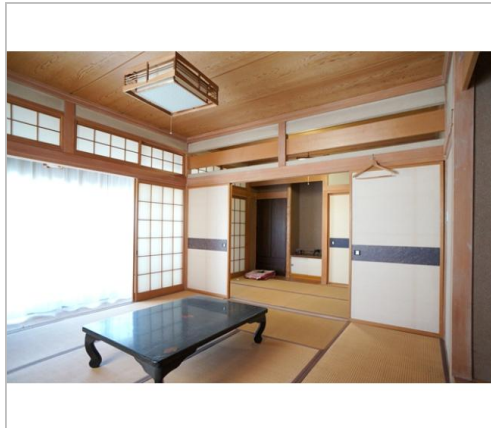
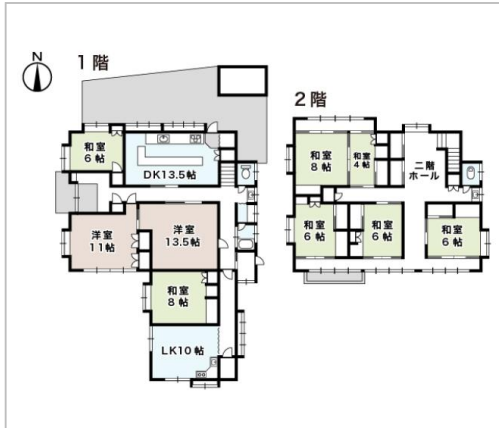
1,980万円

松本市内を一望できる高台の10LDK。屋根付き駐車2台可、山辺小・中学区で花火大会も
楽しめ、日帰り温泉も近く便利な立地。

土地面積:327.56㎡(99.08坪)
建物面積:278.55㎡(84.26坪)

通学区
松本市立山辺小学校
松本市立山辺中学校

広々10LDK!多彩な用途に対応できる大型住宅



管理番号	
所在地	松本市大字里山辺藤井
建物名	
取引態様	一般媒介
手数料	
構造	木造
詳細間取	
総階数	2階
完成年月	1971年6月
引渡/入居日	相談
湯権	
下水道	公共下水道
駐車場	有 屋根付き台可
交通	電車:篠ノ井線松本駅 徒歩4400m 徒歩55分 自動車15分
設備	BT別室,トイレ2箇所,システムキッチン,給湯,プロパンガス,上水道,下水道,電気,エアコン,インターホン,バルコニー,駐車場2台分,日当たり良好,二世帯向き,閑... ※全てを表示できておりません。詳細は弊社サイト内の物件ページ内にてご確認ください。
備考	【松本市空き家バンク登録物件:物件番号446280】 現況有姿売買のため契約不適合責任は免 ※全てを表示できておりません。詳細は弊社サイト内の物件ページ内にてご確認ください。



長野県知事免許(1)第5876号

(株)りのべる

TEL 0263-87-1002

FAX 0263-87-2023

URL <https://estate.re-novel.jp/>

Mail m.kimura@re-novel.jp

営業 08:00 - 17:00

休 日曜・祝日

〒390-0852長野県松本市島立857-1ミナビル202号室