

中古住宅
9LDK

諏訪市
城南2丁目
城南中古住宅

12,500万円

新たな諏訪の中心になりつつある商圈内にありながら、周辺は閑静な住宅街です。建物は9LDKと大規模で、広さ、空間と十分ありますので、目的に応じて利用できます。庭も広く、四季折々の植栽が楽しめます。

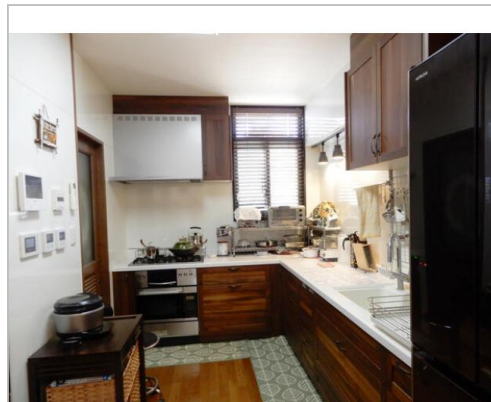
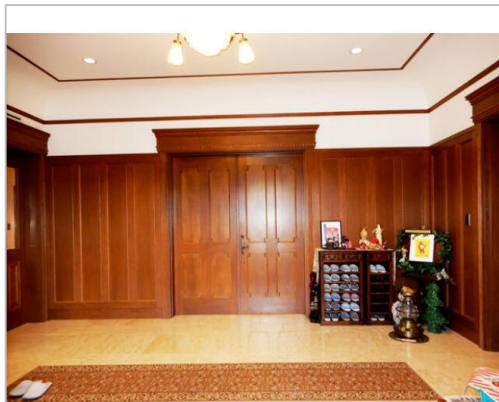
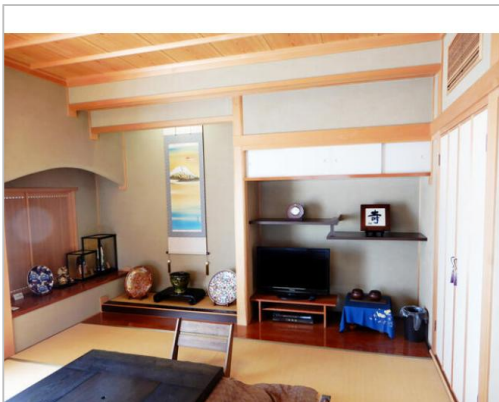
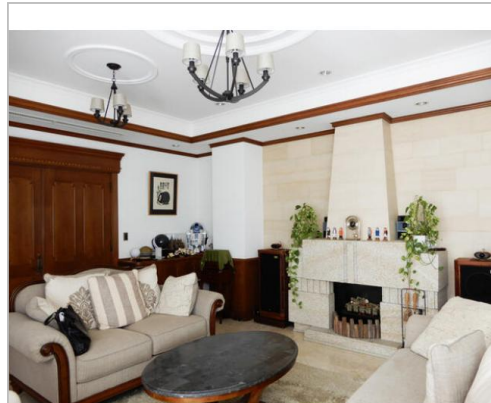
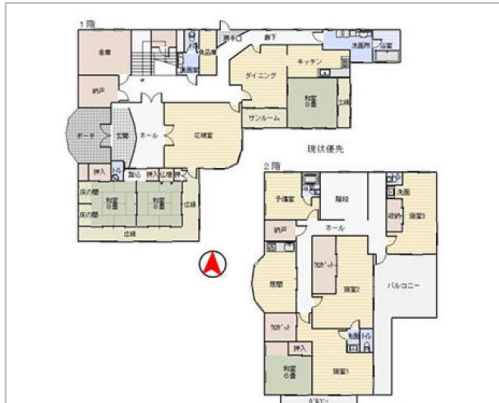
土地面積:1334.98㎡(403.83坪)

通学区

諏訪市立城南小学校
諏訪市立諏訪中学校

建物面積:450.93㎡(136.4坪)

城南中古住宅



管理番号	
所在地	諏訪市城南2丁目
建物名	城南中古住宅
取引態様	一般媒介
手数料	
構造	RC
詳細間取	
総階数	2階
完成年月	1998年7月
引渡/入居日	相談
湯権	
下水道	公共下水道
駐車場	有
交通	電車:中央本線(JR東日本)上諏訪駅 徒歩2100m 自動車6分 高速:中央道諏訪I.C. 車8分
設備	温水洗浄便座,追焚機能,バス1坪以上,システムキッチン,浄水器,食器洗浄乾燥機,洗髪洗面化粧台,出窓,照明器具付き,上水道,下水道,火災警報器(報知機),ウォー... ※全てを表示できておりません。詳細は弊社サイト内の物件ページ内にてご確認ください。
備考	



長野県知事免許(6)第4410号

(株)サンケイ

TEL 0266-72-6196

〒391-0001 長野県茅野市ちの242-4

FAX 0266-72-9369

URL <https://www.sankei-r.co.jp/>

Mail info@sankei-r.co.jp

営 9:00~18:00

休 日曜日・祝祭日