

中古住宅
4LDK

伊那市
野底8033-10

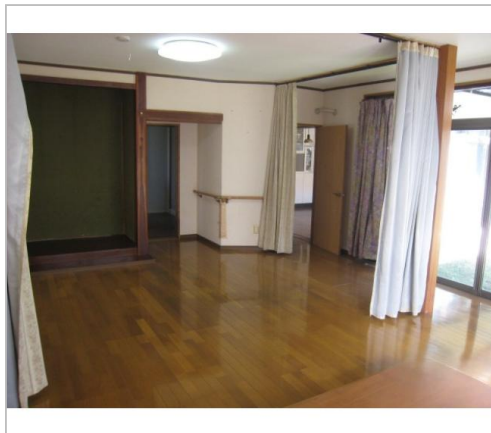
990万円

若者等または若者等を配偶者に持つ人は購入、改修、増築で事業経費の10分の2以内、最大75万円を助成(条件有)

土地面積:806.76㎡(244.04坪)
建物面積:133.23㎡(40.3坪)

通学区
伊那市立伊那北小学校
伊那市立東部中学校

広い敷地にフォトスタジオや物置があり趣味が楽しめる住宅です いろいろやりたい方どうぞ♪



管理番号	
所在地	伊那市野底8033-10
建物名	
取引態様	一般媒介
手数料	要
構造	木造
詳細間取	
総階数	2階
完成年月	1977年7月
引渡/入居日	相談
湯権	
下水道	個別浄化
駐車場	有
交通	電車:飯田線田畑駅 徒歩2800m 高速:中央道伊那I.C. 車14分
設備	バス1坪以上,上水道,電気,掘ごたつ,B S端子,駐車場3台分,日当たり良好,閑 静住宅街
備考	附属建物あり(未登記) 写真スタジオ、物置小屋等、駐車可能台数 4台程度、ガレージ内2台、西側屋根下2台 庭は菜園可能、山野草、バラのアーチあり 2 ※全てを表示できておりません。詳細は弊社サ イト内の物件ページ内にてご確認ください。



長野県知事免許(8)第3985号

(有)オオタニ計画

TEL 0265-76-5155

〒399-4511長野県上伊那郡南箕輪村5431-2

FAX 0265-74-9360

URL <https://www.keikaku-ootani.jp>

Mail psg12@keikaku-ootani.jp

営 08:30 - 17:30

休 日曜・祝日 年末年始