

中古住宅

9DK

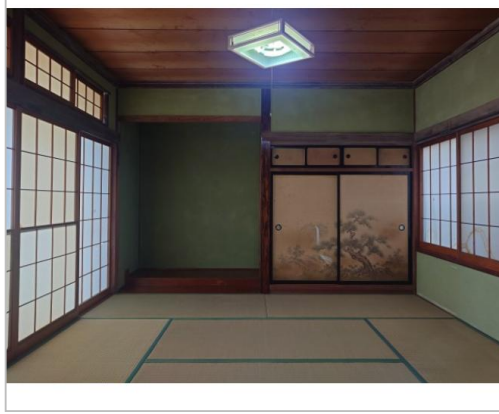
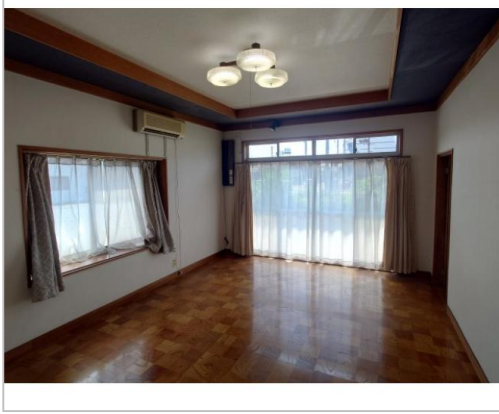
安曇野市
穂高6721-7

1,180万円

文教地区のゆとりある木造住宅

土地面積:397.13㎡(120.13坪)
建物面積:211.01㎡(63.83坪)

通学区
安曇野市立穂高南小学校
安曇野市立穂高東中学校



管理番号	
所在地	安曇野市穂高6721-7
建物名	
取引態様	専任媒介
手数料	要
構造	木造
詳細間取	
総階数	2階
完成年月	1973年12月
引渡/入居日	相談
湯権	
下水道	公共下水道
駐車場	
交通	電車:大糸線穂高駅 徒歩1200m
設備	プロパンガス,上水道
備考	住宅診断付(リフォーム工事要) CB造物置付(19.72㎡) 安曇野市空家バンク(改修補助 最大60万、移住補助最大10万)

安曇野
不動産情報
Azumino Real Estate Information

長野県知事免許(5)第4723号

(有)ライフポート安曇野

TEL 0263-81-1325

〒399-8304長野県安曇野市穂高柏原1132-2

FAX 0263-81-1280

URL <http://www.lifeport.info>

Mail lifeport@nifty.com

営業 10:00 - 17:00

休 不定休(事前予約制)