

中古住宅

7LDK

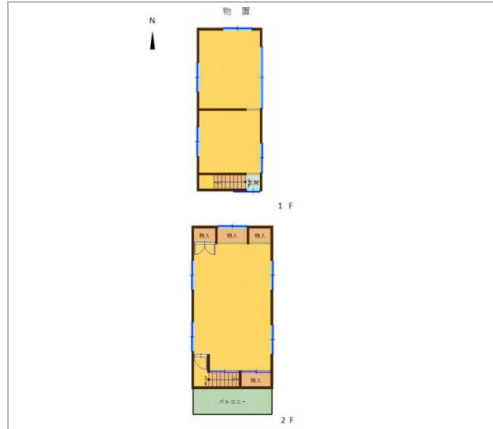
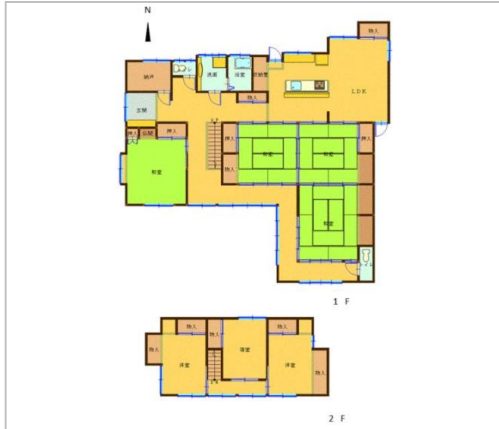
千曲市  
大字栗佐

1,000万円

坪単価:17.6929万円

土地面積:576.91㎡(174.51坪)  
建物面積:186.87㎡(56.52坪)

通学区  
千曲市立屋代小学校  
長野県屋代高校附属中学校



管理番号	
所在地	千曲市大字栗佐
建物名	
取引態様	専任媒介
手数料	
構造	木造
詳細間取	和 10・8・8・8 洋 6・6・6 LDK 20
総階数	2階
完成年月	1978年8月
引渡/入居日	相談
湯権	
下水道	公共下水道
駐車場	
交通	電車:しなの鉄道屋代高校前駅 徒歩16分
設備	トイレ2箇所,バス1坪以上,システムキッチン,IHクッキングヒーター,出窓,照明器具付き,プロパンガス,上水道,下水道,側溝,エアコン,火災警報器(報知機),駐... ※全てを表示できておりません。詳細は弊社サイト内の物件ページにてご確認ください。

備考	
----	--



長野県知事免許(15)第784号

長坂建設(株)

TEL 026-272-2762

FAX 026-272-2265

URL <http://www.nagasaka-k.co.jp/>

Mail [nagasaka@nagasaka-k.co.jp](mailto:nagasaka@nagasaka-k.co.jp)

営業 07:30 - 18:00

休 土(不定)、日、祝日

〒387-0021 長野県千曲市大字稲荷山7