

# 貸事務所

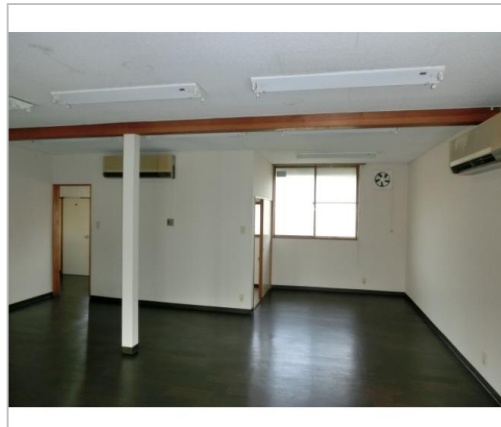
諏訪市  
沖田町2丁目123-1

賃料  
**17.5万円**

諏訪ICまで900m。舗装済み駐車場、駐車約10台可。約20坪の貸店舗・貸事務所。

礼金 **なし**  
敷金 **2ヶ月**

諏訪ICまで900m。約20坪の貸店舗・貸事務所。舗装駐車場 駐車10台程度可



管理番号	1243916972
所在地	諏訪市沖田町2丁目123-1
建物名	
取引態様	一般
共益費	なし
専有面積	66.24㎡ / 20.03坪
貸階数	1階
総階数(地上)	1階
構造	木造
引渡/入居日	即可
駐車場	無料台数:10台あり
保証金権利金等	なし
完成年月日	1989年12月
税金	
交通	電車:中央本線茅野駅 徒歩3200m 徒歩40分 自動車7分 高速:中央道諏訪I.C. 車3分電車:中央本線茅野駅 徒歩3200m 徒歩40分 自動車7分中央本... ※全てを表示できておりません。詳細は弊社サイト内の物件ページ内にてご確認ください。
設備	トイレ,給湯,プロパンガス,エアコン
備考	・事務所・店舗としてのみ使用する。・エアコン ※全てを表示できておりません。詳細は弊社サイト内の物件ページ内にてご確認ください。



長野県知事免許(16)第252号  
諏訪不動産(株)  
**TEL 0266-72-6525**

FAX 0266-72-6455  
URL <http://www.suwafudousan.co.jp/>  
Mail [suwafd3@janis.or.jp](mailto:suwafd3@janis.or.jp)  
営業 09:00 - 18:00  
休 日曜日 月曜日 祝祭日

〒391-0002長野県茅野市塚原1-7-6