

中古住宅

7DK

上伊那郡飯島町

七久保1554-16他2筆

800万円

七久保駅近くでアクセス良好。公共下水道接続済。工場、物置付です。畑2筆391㎡も土地面積に含めます。

土地面積:1297.26㎡(392.42坪)

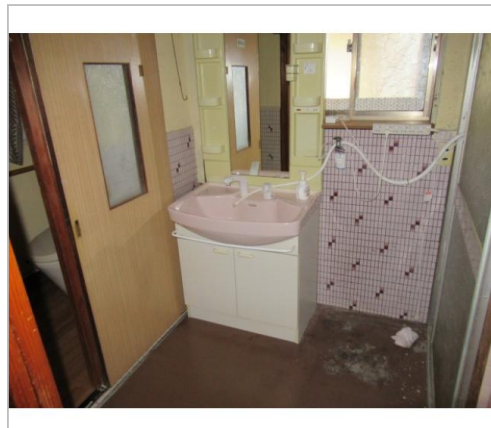
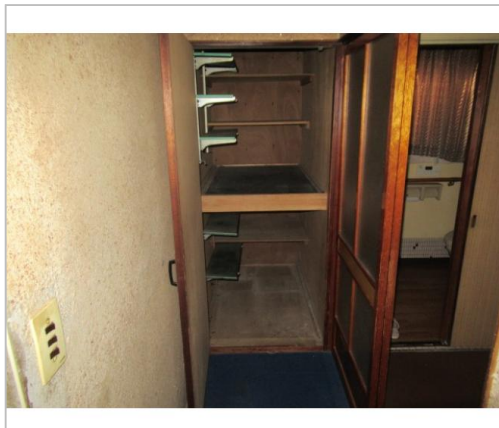
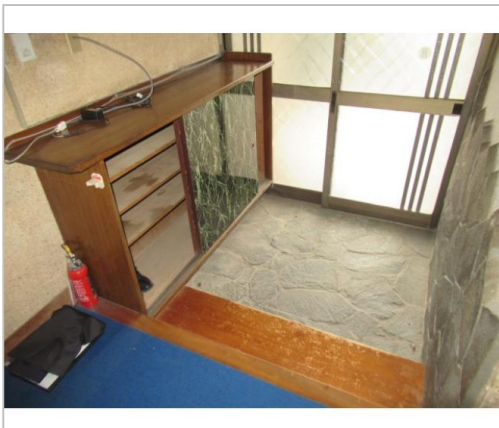
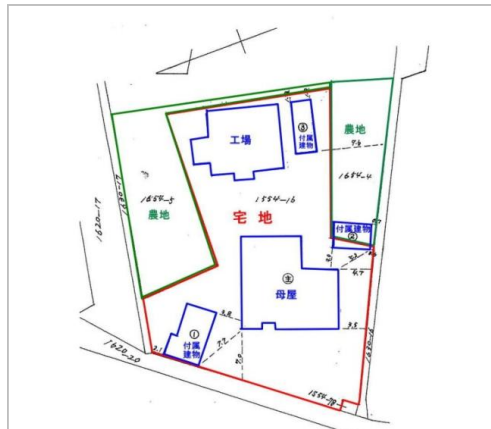
建物面積:161.96㎡(48.99坪)

通学区

飯島町立七久保小学校

飯島町立飯島中学校

七久保駅近くでアクセス良好。公共下水道接続済。工場、物置付です。畑2筆391㎡も土地面積に含めます。



管理番号	
所在地	上伊那郡飯島町七久保1554-16他2筆
建物名	
取引態様	一般媒介
手数料	要
構造	木造
詳細間取	和8帖×2、和7.5帖×2、和6帖×2、洋12帖×1、DK9.5帖
総階数	1階
完成年月	1971年11月
引渡/入居日	相談
湯権	
下水道	公共下水道
駐車場	
交通	電車:飯田線七久保駅 徒歩約350m 徒歩約5分 自動車約1分 高速:中央道 車約20分
設備	BT別室,プロパンガス,上水道,下水道, 電気,セットバック要,空き家バンク登録 物件
備考	畑2筆391㎡(118.27坪)の内訳 ・1654-4/156㎡(47.19坪) ・1654-5/235㎡(71.08坪) *農地のため、農地法許可要 ・物置3棟の面積(登記簿の記録による) 3 ※全てを表示できておりません。詳細は弊社サ イト内の物件ページ内にてご確認ください。



長野県知事免許(9)第3275号

(有)タウン開発

TEL 0265-86-5500

〒399-3702長野県上伊那郡飯島町飯島673-14

FAX 0265-86-5133

URL <http://www.town-dvlp.jp/>

Mail [townkh@town-dvlp.jp](mailto:townkh@town-dvlp.jp)

営 9:00~18:00

休 日曜日、年末年始、GW、お盆