

中古住宅
3LDK

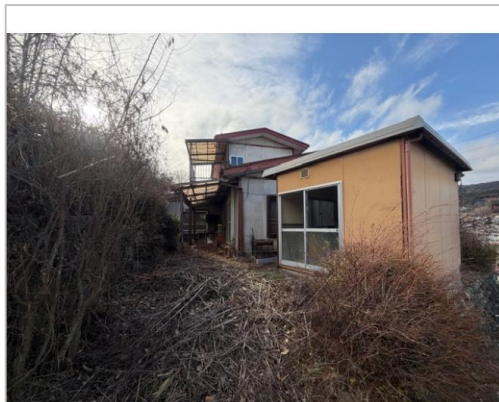
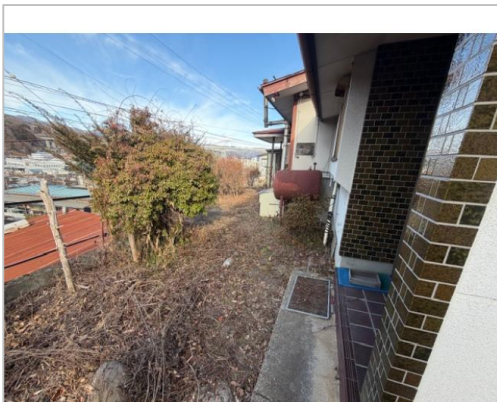
岡谷市
川岸東1丁目

300万円

土地面積:1096㎡(331.54坪)
建物面積:128.57㎡(38.89坪)

通学区
岡谷市立川岸小学校
岡谷市立岡谷西部中学校

広い農地付き・DIY用にも最適



管理番号	
所在地	岡谷市川岸東1丁目
建物名	
取引態様	一般媒介
手数料	要
構造	軽量鉄骨造
詳細間取	
総階数	2階
完成年月	
引渡/入居日	相談
湯権	
下水道	公共下水道
駐車場	有
交通	
設備	駐車場2台分

・上、下水道引込済
・土砂災害警戒区域内(イエローゾーン)
・一部農地転用の許可が必要です。・売買
契約後に行う予定の境界立会後にお引き渡
します。・土地、建物、農地を現況有姿に
てお引渡しいたします。

備考



長野県知事免許(6)第4446号
ジェイエイサービス諏訪(株)岡谷支店

TEL 0266-22-8015

FAX 0266-22-8016
URL <http://www.ja-suwa.iijan.or.jp/>
Mail ja-service@mid.nn-ja.or.jp
営 8:30~17:30
休 土・日・祝祭日

〒394-0029 長野県岡谷市幸町6-20 JA信州諏訪 岡谷支所2階