

中古住宅

5LDK

茅野市

玉川11400-790

美濃戸高原別荘地A23

1,950万円

標高1400m夏涼しく快適 リフォーム済み

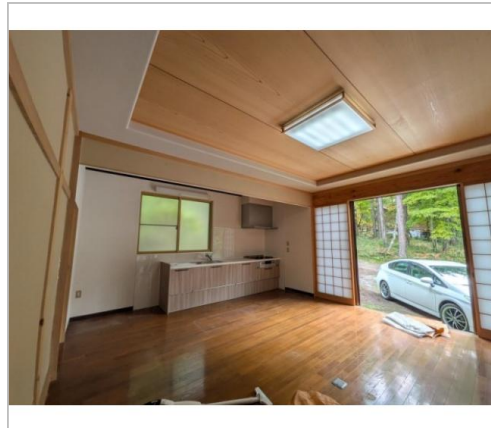
土地面積:555.62㎡(168.07坪)

建物面積:151.94㎡(45.96坪)

通学区

茅野市立玉川小学校
茅野市立東部中学校

美濃戸登山口の別荘地



管理番号	
所在地	茅野市玉川11400-790
建物名	美濃戸高原別荘地A23
取引態様	売主
手数料	不要
構造	木造
詳細間取	
総階数	2階
完成年月	1993年11月
引渡/入居日	相談
湯権	
下水道	個別浄化
駐車場	有
交通	電車:中央本線茅野駅 徒歩14000m 自動車25分 高速:中央道諏訪南I.C. 車20分
設備	温水洗浄便座,暖房便座,システムキッチン,給湯,照明器具付き,プロパンガス,上水道,浄化槽,電気,駐車場2台分



長野県知事免許(6)第4423号

信州土地建物(株)

TEL 0266-82-0325

FAX 0266-82-0574

URL <http://www.shinshu-chino.com/>

Mail info@shinshu-chino.com

営業 9:00~17:30

休 土・日曜日 祝日

備考

〒391-0005長野県茅野市仲町16-32トウビル2F-1