

貸家

6SDK

諏訪市

湖岸通り1丁目19-7

賃料

8万円

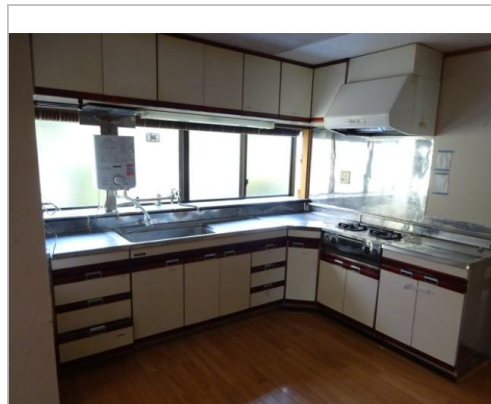
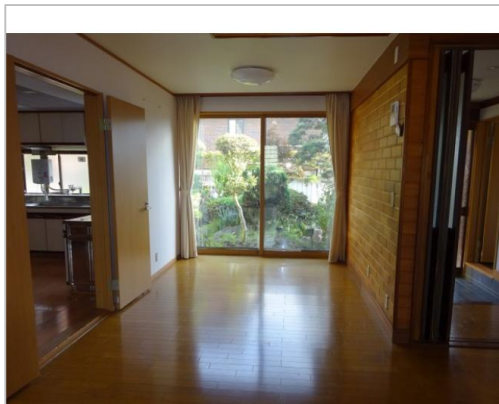
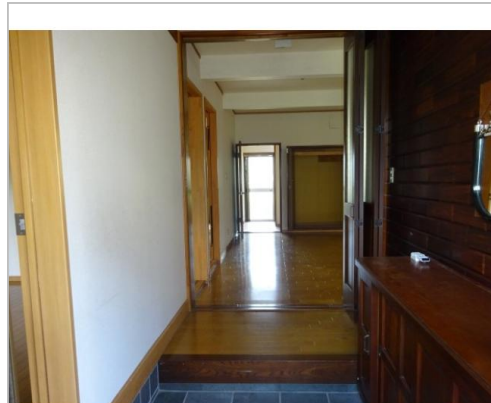
礼金 なし  
敷金 なし

通学区

諏訪市立上諏訪小学校

諏訪市立上諏訪中学校

オープンスペース付きの6DK 各部屋エアコン付 グループホーム等の施設にも利用できます



管理番号	
所在地	諏訪市湖岸通り1丁目19-7
建物名	
取引態様	一般
保険	有
総階数(地上)	2階
構造	木造
詳細間取	
引渡/入居日	相談
トイレ種類	水洗
下水道	公共下水道
駐車場	有
完成年月日	1961年
交通	電車:中央本線上諏訪駅 徒歩1900m 徒歩23分 自動車3分 高速:中央道諏訪I.C. 車14分
設備	BT別室,温水洗浄便座,トイレ,暖房便座,シャワー, システムキッチン,ガスコンロ有,給湯,フローリング,洗 髪洗面化粧台,照明器具付き,都市ガス,冷蔵庫,エ アコン... ※全てを表示できておりません。詳細は弊社サイト内 の物件ページにてご確認ください。
備考	都市ガス



長野県知事免許(9)第3283号

(株)東洋開発

TEL 0266-27-5200

〒393-0047 長野県諏訪郡下諏訪町西赤砂4342-5

FAX 0266-28-6611

URL <http://www.toyokaihatsu.co.jp/>Mail [info@toyokaihatsu.co.jp](mailto:info@toyokaihatsu.co.jp)

営 09:00 - 17:30

休 日曜日 祝祭日