

中古住宅
4K

駒ヶ根市
下平1153

150万円

別途821㎡の農地付き

土地面積:621.52㎡(188坪)

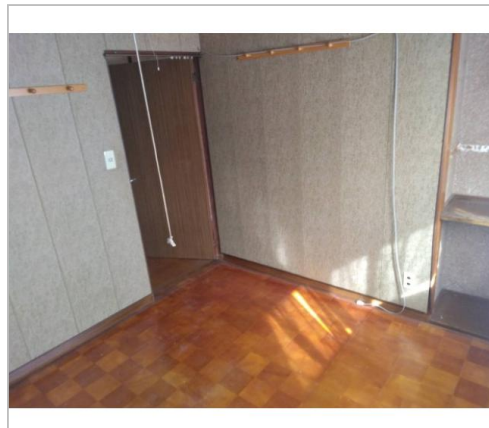
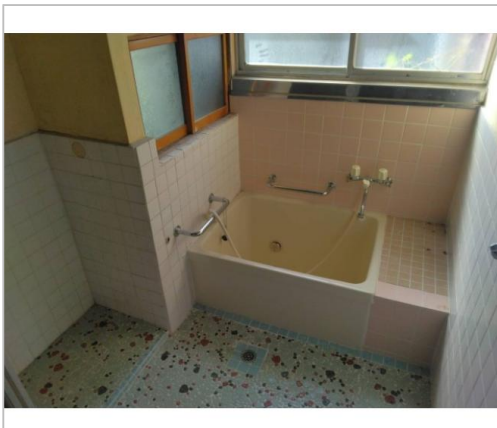
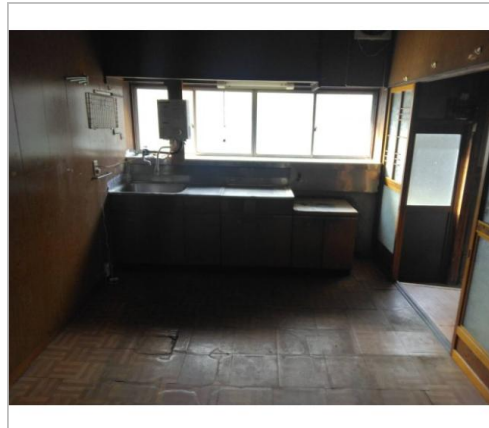
建物面積:118.14㎡(35.73坪)

通学区

駒ヶ根市立赤穂東小学校

駒ヶ根市立東中学校

眺望良好、日当たり良好、要リフォーム物件



管理番号	
所在地	駒ヶ根市下平1153
建物名	
取引態様	一般媒介
手数料	要
構造	木造
詳細間取	
総階数	1階
完成年月	1969年1月
引渡/入居日	相談
湯権	
下水道	公共下水道
駐車場	有
交通	
設備	



長野県知事免許(10)第2927号

(株)織井不動産

TEL 0265-82-2972

〒399-4115長野県駒ヶ根市上穂栄町25-26

FAX 0265-82-3036

URL <http://www.orii-f.com>

Mail info@orii-f.com

営 09:00 - 18:00

休 水曜日

備考