

中古住宅

長野市

篠ノ井山布施8110

350万円

No.787 国道19号村山交差点から南へ入った場所に建つ古民家
宅地周辺の他に田畑・山林等があり取得可能

土地面積:512.39㎡(154.99坪)

建物面積:280.03㎡(84.7坪)

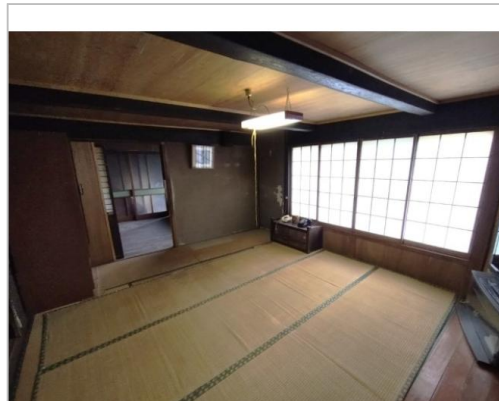
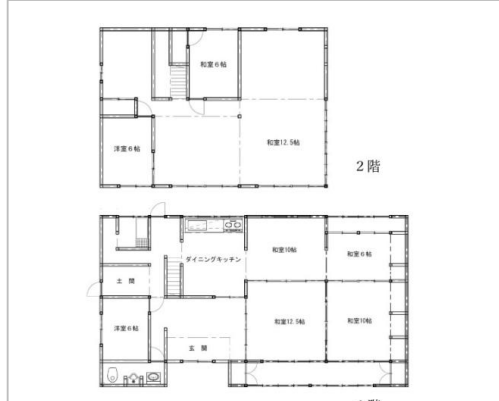
通学区

長野市立信里小学校

長野市立裾花中学校

8DK

No.787 国道19号村山交差点から南へ入った場所に建つ古民家 宅地周辺の他に田畑・山林等があり取得可能



管理番号	長野市空き家バンク 第787号
所在地	長野市篠ノ井山布施8110
建物名	
取引態様	一般媒介
手数料	要
構造	木造
詳細間取	1階:和12.5・和10・和10・和6・洋6・DK 2階:和12.5・和6・洋
総階数	2階
完成年月	
引渡/入居日	相談
湯権	
下水道	汲取
駐車場	有
交通	電車:北陸新幹線長野駅 徒歩10200m 自動車22分 高速:上信越道長野I.C. 車27分 電車:北陸新幹線長野駅 徒歩10200m 自動車22分篠ノ井線川中島... ※全てを表示できておりません。詳細は弊社サイト内の物件ページ内にてご確認ください。
設備	プロパンガス,上水道,汲取,電気, 空き家バンク登録物件
備考	土砂災害警戒区域(地すべりイエローゾーン) / 下水道に接続可能(要分担金) / 畑の取得には農業委員会の許可が必要



長野市

TEL 026-224-7721

〒380-8512長野県長野市鶴賀緑町1613

FAX 026-224-5103

URL <http://www.city.nagano.nagano.jp/>

Mail iju@city.nagano.lg.jp

営業 08:30 - 17:15

休 土、日、祝、年末年始