

中古住宅
6DK

下伊那郡喬木村
167-1

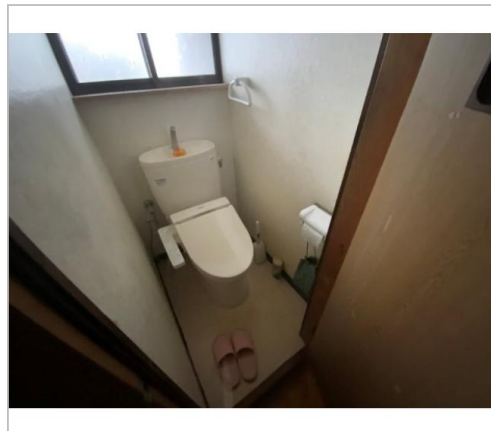
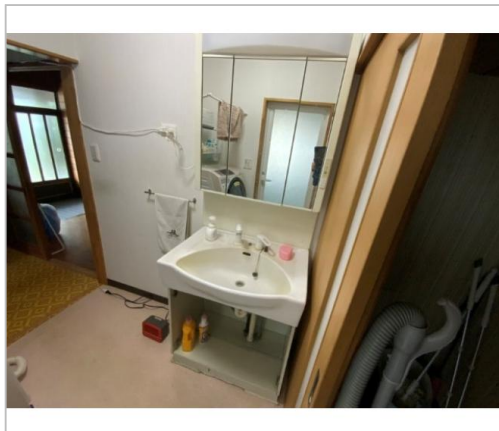
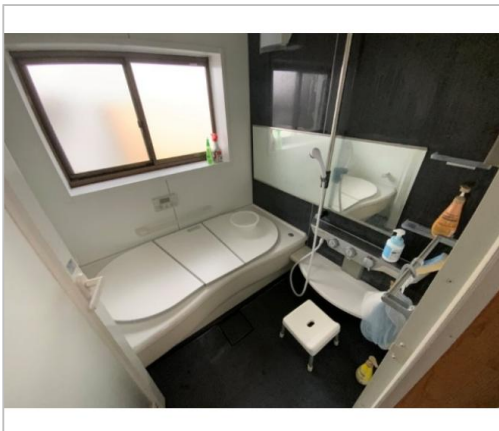
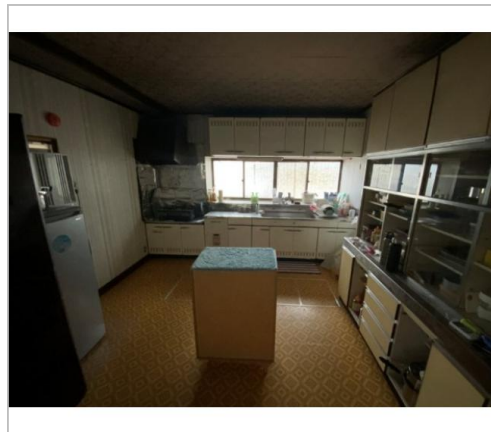
500万円

広々とした敷地 駐車スペース3台可能

土地面積:516.64㎡(156.28坪)
建物面積:206.18㎡(62.36坪)

通学区
喬木村立喬木第一小学校
喬木村立喬木中学校

ゆとりある日本家屋 二世帯住宅利用可能な物件です。



管理番号	CH-02-661
所在地	下伊那郡喬木村167-1
建物名	
取引態様	専任媒介
手数料	要
構造	木造
詳細間取	
総階数	2階
完成年月	
引渡/入居日	相談
湯権	
下水道	
駐車場	有
交通	電車:飯田線元善光寺駅 徒歩3700m 徒歩47分 バス:阿島北バス停 徒歩80m 徒歩1分
設備	暖房便座,システムキッチン,給湯,洗髪 洗面化粧台,プロパンガス,上水道,下水 道,電気,庭,駐車場3台分,日当たり良好
備考	



長野県知事免許(7)第4277号

(株)シノダ

TEL 0120-997-447

〒395-0076長野県飯田市白山町2-6945-1

FAX 0265-24-2881

URL <http://www.shinoda-estate.com/>

Mail kazuyo.y@kkshinoda.co.jp

営 08:00 - 18:30

休