

中古住宅
2DK

塩尻市
大字北小野

170万円

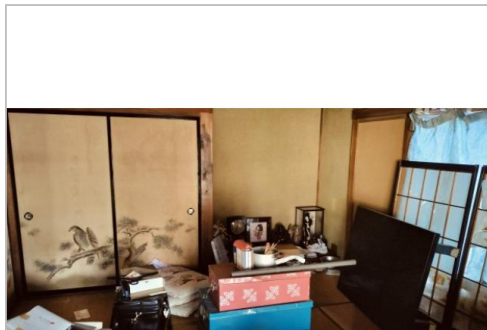
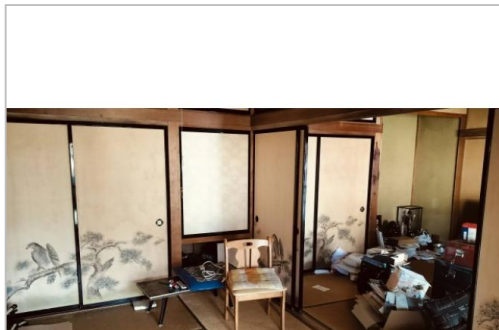
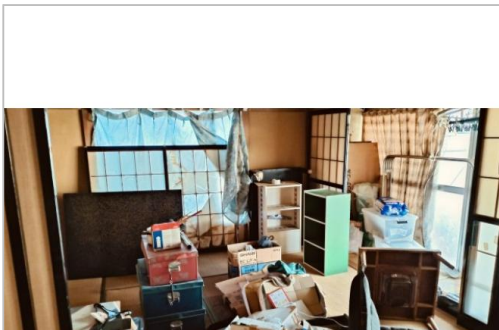
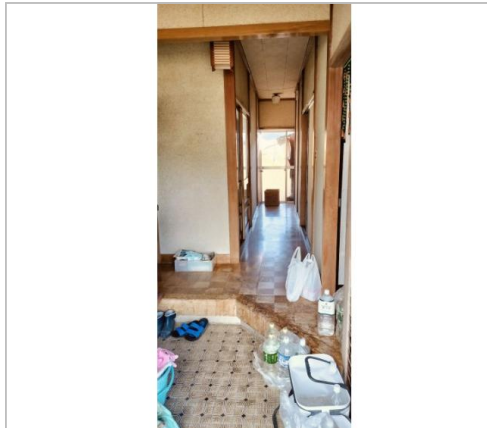
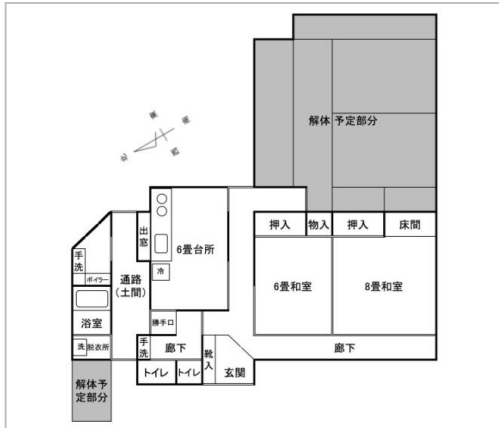
静かな田舎暮らしにお勧め、2DKのコンパクトな平屋に、菜園可能な裏庭つき。農地が広がる静かな立地です。

土地面積:280.08㎡(84.72坪)
建物面積:70.51㎡(21.32坪)

通学区

辰野町塩尻市小学校組合立両小野小学校
塩尻市辰野町中学校組合立両小野中学校

静かな田舎暮らしにお勧め、2DKのコンパクトな平屋に、菜園可能な裏庭つき。農地が広がる静かな立地です。



管理番号	444
所在地	塩尻市大字北小野
建物名	
取引態様	一般媒介
手数料	要
構造	木造
詳細間取	DK6畳、和8畳、和6畳、浴室、トイレ
総階数	
完成年月	1976年9月
引渡/入居日	相談
湯権	
下水道	公共下水道
駐車場	有
交通	電車:中央本線小野駅 徒歩400m 徒歩6分 自動車2分 バス:塩尻市地域振興バス北小野線桜木町バス停 徒歩120m 徒歩2分 高速:長野道塩尻I.C. 車13... ※全てを表示できておりません。詳細は弊社サイト内の物件ページ内にてご確認ください。
設備	BT別室,プロパンガス,上水道,下水道,電気,庭
備考	線路沿いの道の一番奥に建つ、セメント瓦葺木造平屋建の物件です。 電車の本数は数時間に1本です。 小野駅時刻表(外部リンク) https://tran ※全てを表示できておりません。詳細は弊社サイト内の物件ページ内にてご確認ください。



塩尻市
TEL 0263-88-8530

FAX 0263-88-5946

URL <https://shiojiri-genki.com/service/migration/>

Mail iju.teiju@shiojiri-genki.com

営 08:30 - 17:15

休 土、日、祝、年末年始

〒399-0736長野県塩尻市大門一番町12-2市民交流センター405