

中古住宅  
5K

塩尻市  
大門田川町

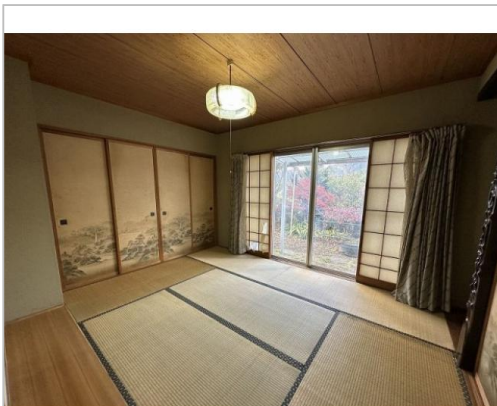
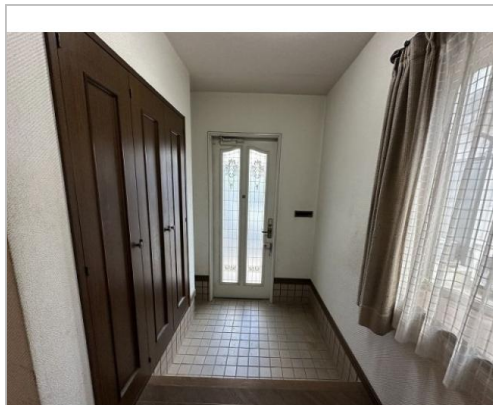
1,200万円

【商談中】閑静な住宅街！

土地面積:264.54㎡(80.02坪)  
建物面積:122.52㎡(37.06坪)

通学区  
塩尻市立塩尻東小学校  
塩尻市立塩尻中学校

【商談中】閑静な住宅街！



管理番号	424
所在地	塩尻市大門田川町
建物名	
取引態様	専任媒介
手数料	要
構造	軽量鉄骨造
詳細間取	洋室10帖×2、和室6帖×2、和室4.5帖、4帖
総階数	2階
完成年月	
引渡/入居日	相談
湯権	
下水道	公共下水道
駐車場	有
交通	電車:篠ノ井線塩尻駅 徒歩2600m 徒歩25分 自動車6分
設備	



塩尻市  
TEL 0263-88-8530

FAX 0263-88-5946  
URL <https://shiojiri-genki.com/service/migration/>  
Mail [iju.teiju@shiojiri-genki.com](mailto:iju.teiju@shiojiri-genki.com)  
営 08:30 - 17:15  
休 土、日、祝、年末年始

備考	
----	--

〒399-0736長野県塩尻市大門一番町12-2市民交流センター405