

13DK

下高井郡木島平村
大字穂高中村地区

1,300万円

徒歩圏内に生活利便施設あり。車庫あり。増築済みで広々とした間取り。開放的な窓に広縁あり。

土地面積: 530.36m² (160.43坪)

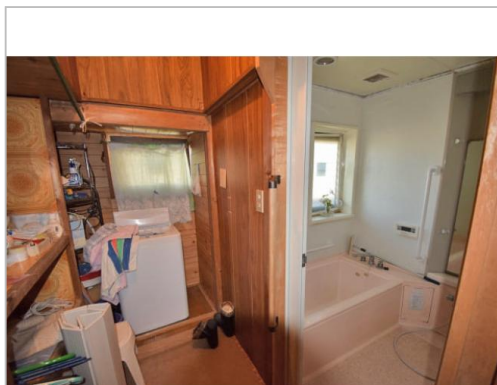
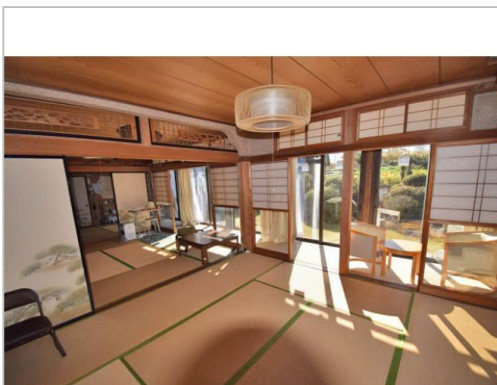
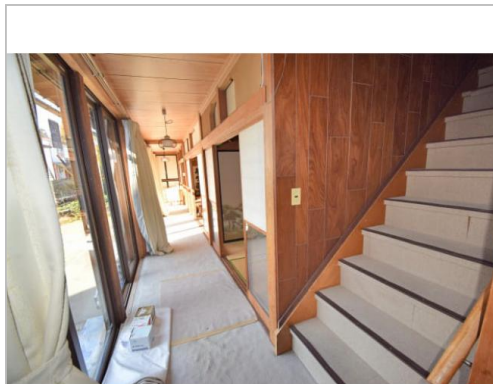
建物面積: 285.2 m² (86.27 坪)

通学区

木島平村立木島平小学校

木島平村立木島平中学校

〈見学予約は1週間前までに〉広々とした住空間、敷地内駐車場付き

[illegible]

管理番号 111

所在地 下高井郡木島平村大字穂高中村地区

建物名

取引態様 専任媒介

手数料 要

構造 木造

詳細問取

総階数 2階

完成年月 1964年8月

引渡/入居日 相談

湯榷

下水道 公共下水道

駐車場 有

交通

電車:北陸新幹線飯山駅 徒歩6100m
自動車11分 バス:木島平村シャトル便線木
島平村役場バス停 徒歩1100m
徒歩15分 高速:上信越道豊田飯山I.C.

※全てを表示できておりません。詳細は弊社サイト内の物件ページ内にてご確認ください。

設備

BT別室,温水洗浄便座,トイレ2箇所,プロパンガス,上水道,下水道,電気,防犯カメラ,外物置,日当たり良好,空き家バンク登録物件

備考



木島平村

TEL 0269-82-3111

〒389-2302長野県下高井郡木島平村往郷914-6

FAX 0269-82-4121

URL <http://www.vill.kijimadaira.lg.jp/>

Mall iju@vill.kijimadaira.lg.jp

08:30 - 17:15

休 土・日 祝日 年末年始