

中古住宅
4LDK

松本市
大字里山辺新井

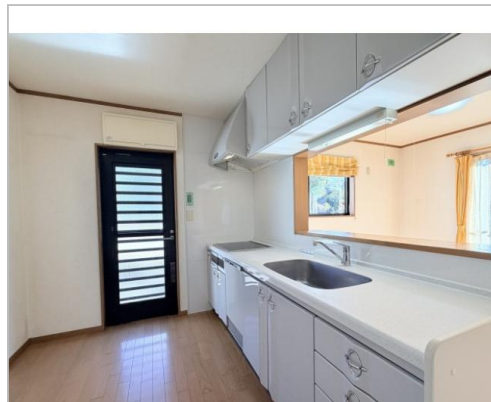
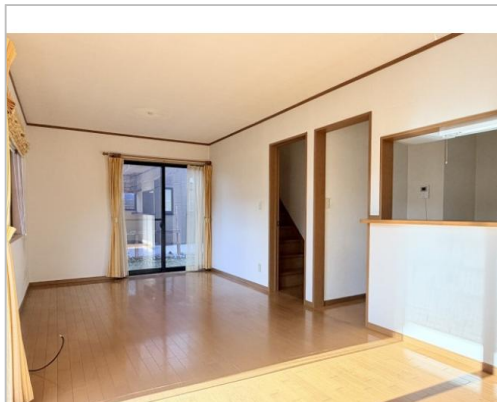
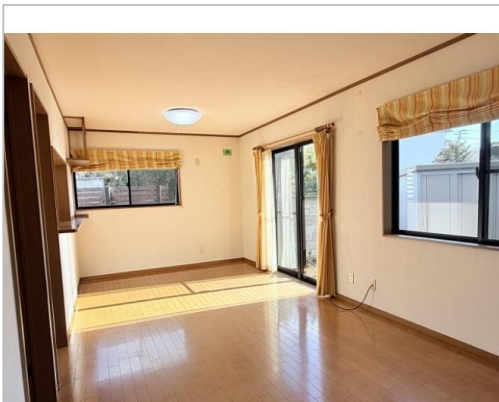
1,580万円

現状有姿にて ハウスクリーニング済

土地面積:188.55㎡(57.03坪)
建物面積:99㎡(29.94坪)

通学区
松本市立山辺小学校
松本市立山辺中学校

ファミリー向け 山里と温泉に近いエリアです



管理番号	ta009
所在地	松本市大字里山辺新井
建物名	
取引態様	専任媒介
手数料	要
構造	木造
詳細間取	LDK16.4帖、洋室6.3、6.3、5.4、4.6帖
総階数	2階
完成年月	2001年12月
引渡/入居日	即可
湯権	
下水道	公共下水道
駐車場	有
交通	電車:篠ノ井線松本駅 徒歩3600m バス:美ヶ原温泉線新井橋バス停 徒歩80m 高速:長野道松本I.C. 車13分
設備	追焚機能,バス1坪以上,オートバス,システムキッチン,食器洗浄乾燥機,洗髪洗面化粧台,複層ガラス,上水道,下水道,エアコン,TVモニタ付きインターホン,外物置,... ※全てを表示できておりません。詳細は弊社サイト内の物件ページ内にてご確認ください。
備考	公簿面積 188.44㎡(57.00坪) 北側県道に接する 一部設備撤去済み(電気温水器、リビングエ ※全てを表示できておりません。詳細は弊社サイト内の物件ページ内にてご確認ください。



長野県知事免許(2)第5597号

いちかわ不動産

TEL 0263-88-9641

〒390-0221 長野県松本市里山辺1549-1 柏葉ビル204号

FAX 0263-88-9642

URL <https://ichikawa-f.jp>

Mail info@ichikawa-f.jp

営 09:30 - 18:00

休 水曜日 祝日