

貸事務所

木曾郡木曾町
新開2352番地2

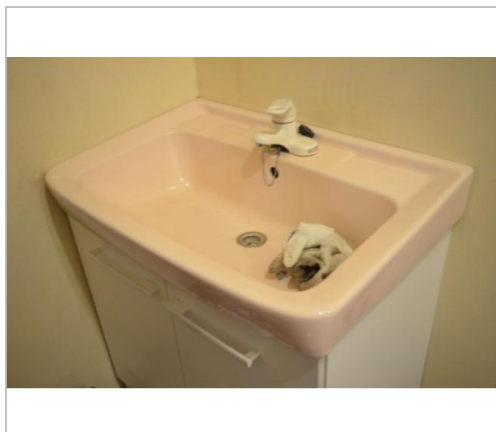
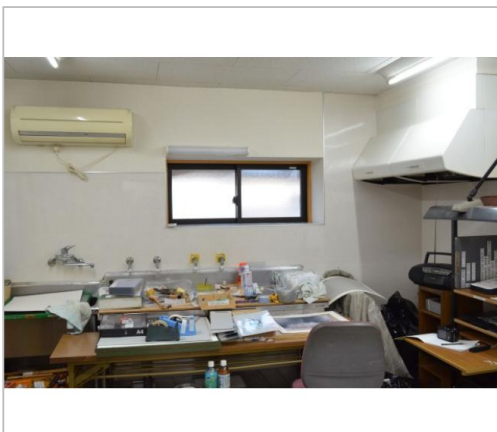
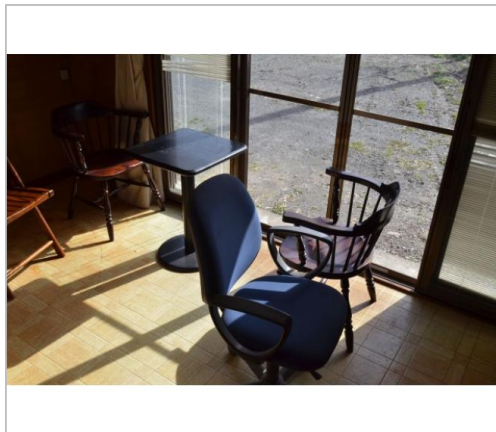
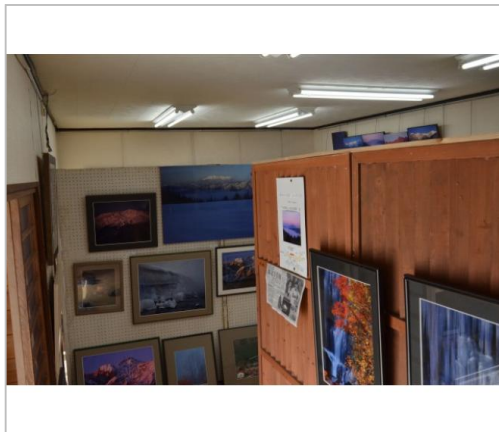
賃料

5万円

水回りはすぐに使えます 水洗トイレ、ユニットバス、業務用に使えるキッチン

礼金
敷金 2ヶ月

国道19号線沿、駐車場あります



管理番号	kisomachi-NO198
所在地	木曾郡木曾町新開2352番地2
建物名	
取引態様	貸主
共益費	なし
専有面積	192.01坪
貸階数	
総階数(地上)	
構造	木造
引渡/入居日	相談
駐車場	無料台数:3台あり 建物前に駐車可能
保証金権利金等	なし
完成年月日	1969年
税金	
交通	電車:中央本線木曾福島駅 徒歩2.5m 徒歩35分 自動車10分 バス:きそバス線荒町バス停 徒歩140m 徒歩2分 高速:中央道伊那I.C. 車40分
設備	BT別室,トイレ,シャワー,給湯,エアコン,C ATV,飲食店可,空き家バンク登録物件

木曾町
TEL 0264-24-0216

FAX
URL <http://life-kiso.com/>
Mail info@life-kiso.com
営 土日対応
休 水木、年末年始、不定休

〒397-8588長野県木曾郡木曾町福島5122ふらっと木曾

備考