

貸家

3DK

松本市  
笹部1丁目  
フルーヴ笹部C棟

賃料

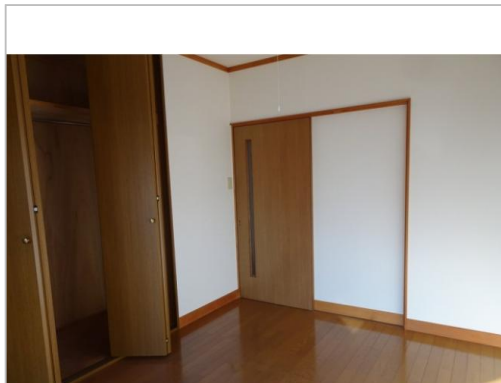
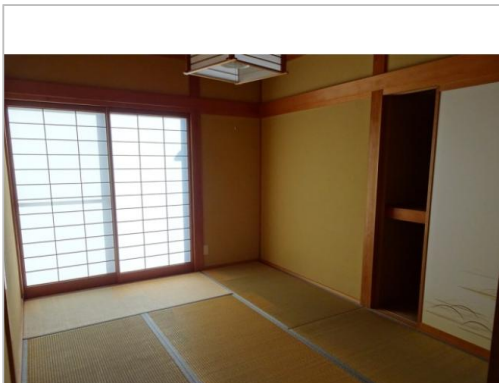
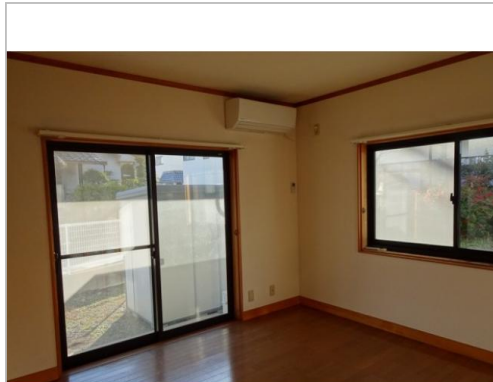
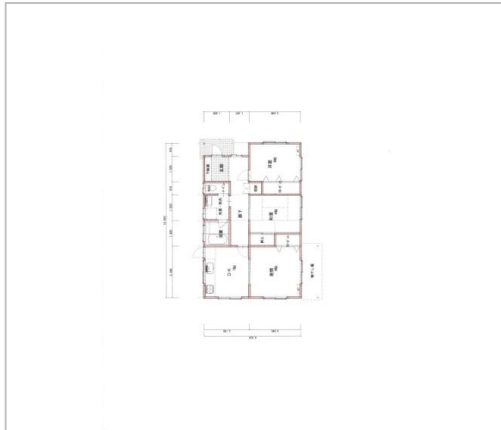
8万円

西友笹部店350m

礼金 なし  
敷金 3ヶ月

通学区  
松本市立鎌田小学校  
松本市立鎌田中学校

戸建貸家・駐車場2台可



管理番号	
所在地	松本市笹部1丁目
建物名	フルーヴ笹部C棟
取引態様	一般
保険	家財保険 金額 15000円/2年
総階数(地上)	
構造	木造
詳細間取	洋8・洋6・和6・DK7・外物置
引渡/入居日	相談
トイレ種類	
下水道	公共下水道
駐車場	無料台数:2台あり
完成年月日	2000年9月
交通	電車:篠ノ井線松本駅 徒歩2500m 高速:長野道 車12分電車:篠ノ井線松本駅 徒歩2500m篠ノ井線南松本駅 徒歩2400m
設備	BT別室,シャワー,ガスコンロ有,給湯,洗濯機置場,洗面台,照明器具付き,エアコン,BS端子,インターホン,外物置,駐車場2台分,日当たり良好
備考	店舗・事務所として使用する場合は事業用となりますので、消費税が別途必要です。(80,000円+消費税8,000円=88,000円)



長野県知事免許(3)第5256号

中島不動産

TEL 0263-87-7170

〒399-0025長野県松本市寿台6-8-14

FAX 0263-87-7180

URL <http://www.n-fudousan.jp/>Mail [nakajima-f@future.ocn.ne.jp](mailto:nakajima-f@future.ocn.ne.jp)

営 08:30 - 19:00

休 不定休・年末年始