

中古住宅  
5DK

諏訪市

大字上諏訪立石町9056番39

500万円

天気の良い日には広めのバルコニーに出ると気持ち良いです。

土地面積:118.64㎡(35.88坪)

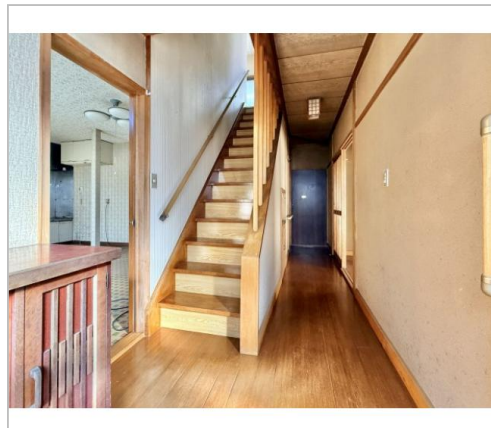
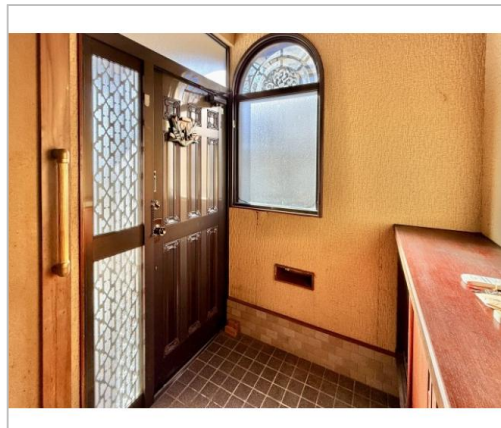
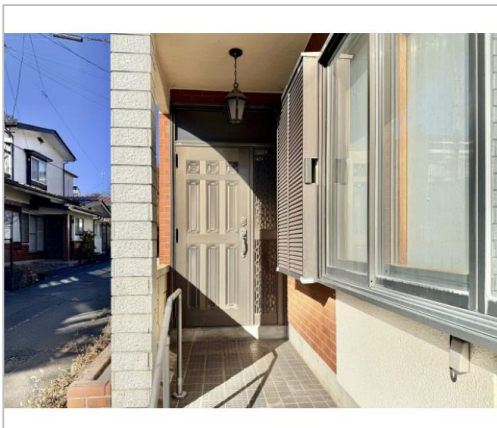
建物面積:117.65㎡(35.58坪)

通学区

諏訪市立上諏訪小学校

諏訪市立上諏訪中学校

上諏訪の街並みを見降ろせる眺望の良い高台物件です。



管理番号	
所在地	諏訪市大字上諏訪立石町9056番39
建物名	
取引態様	一般媒介
手数料	要
構造	木造
詳細間取	和室6帖、和室6帖、和室6帖、和室8帖、洋室6帖
総階数	2階
完成年月	1982年11月
引渡/入居日	即可
湯権	無
下水道	公共下水道
駐車場	有 普通乗用自動車2台可(5ナンバー)
交通	電車:中央本線上諏訪駅 徒歩1100m 徒歩21分 自動車8分 高速:中央道諏訪I.C. 車14分
設備	BT別室、温水洗浄便座、トイレ2箇所、暖房便座、バス1坪以上、給湯、洗髪洗面化粧台、照明器具付き、上水道、下水道、側溝、電気、エアコン、インターホン、床下収納、... ※全てを表示できておりません。詳細は弊社サイト内の物件ページ内にてご確認ください。
備考	



長野県知事免許(4)第4963号

エコシステム(株)

TEL 0266-54-6003

〒392-0009長野県諏訪市杉菜池1762-2

FAX 0266-54-6004

URL <https://eco-sys.co.jp>

Mail [info@eco-sys.co.jp](mailto:info@eco-sys.co.jp)

営 09:00 - 17:00

休 水曜日・祝日