

中古住宅
4DK

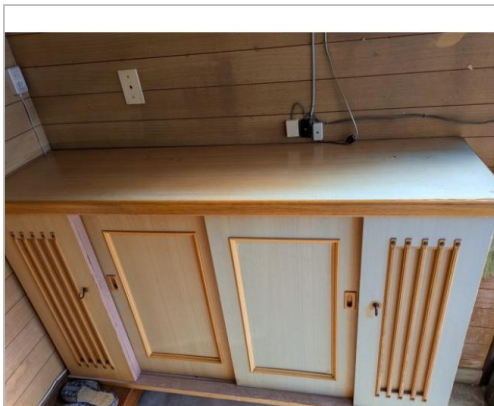
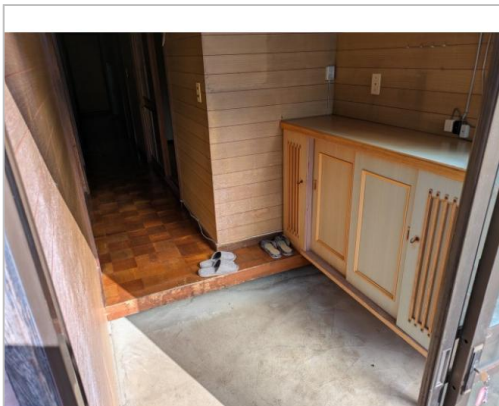
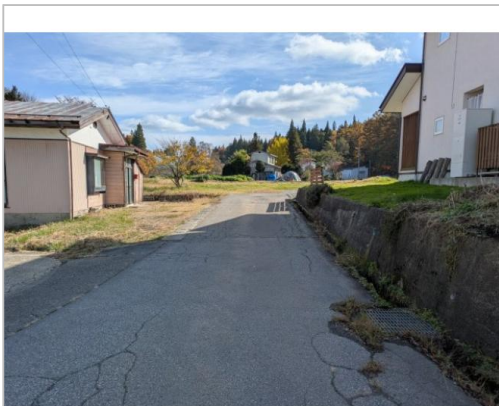
上水内郡信濃町
大字古間

280万円

土地面積:235.31㎡(71.18坪)
建物面積:79.57㎡(24.06坪)

通学区
信濃町立信濃小中学校
信濃町立信濃小中学校

眺望良好、木造平家建、下水マス敷地内に完備(工事要す)



管理番号	
所在地	上水内郡信濃町大字古間
建物名	
取引態様	一般媒介
手数料	要
構造	木造
詳細間取	和8、和6、和6、和4.5
総階数	1階
完成年月	1977年6月
引渡/入居日	即可
湯槽	
下水道	汲取
駐車場	有
交通	電車:しなの鉄道北しなの古間駅 徒歩1500m 高速:上信越道信濃町I.C. 車8分
設備	プロパンガス,上水道,汲取,電気,駐車場2台分,日当たり良好,閑静住宅街,空き家バンク登録物件



長野県知事免許(4)第5175号

不動産情報センター ハーベン

TEL 026-217-0524

FAX 026-217-0524

URL <http://haben-nagano.jp/index.php>

Mail haben@ab.wakwak.com

営 09:00 - 18:00

休 土曜日・日曜日・祝祭日

備考

〒389-1211 長野県上水内郡飯綱町牟礼509-1