

中古住宅  
6LDK

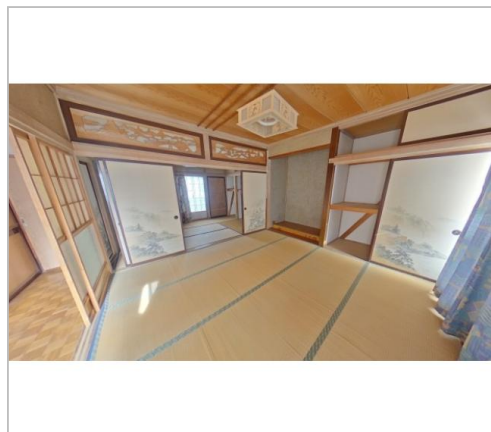
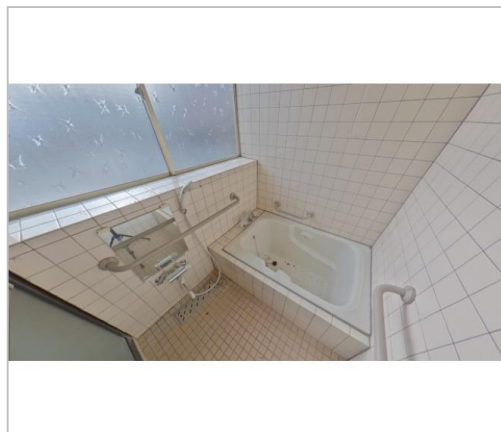
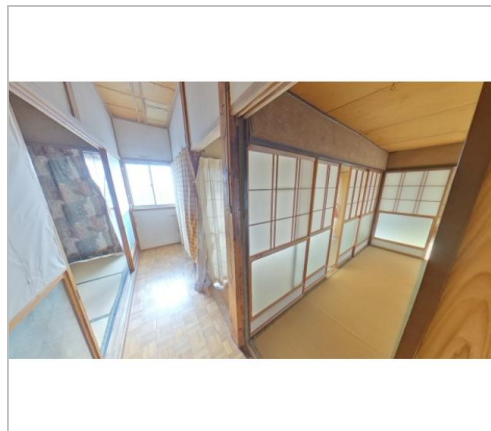
東御市  
祢津1749

200万円

土地面積:262.67㎡(79.45坪)

通学区  
東御市立祢津小学校  
東御市立東部中学校

建物は古く改修は必須ですが、家庭菜園をするにはちょうどいい広さの畑付き!



管理番号	NO.277
所在地	東御市祢津1749
建物名	
取引態様	一般媒介
手数料	
構造	木造
詳細間取	
総階数	2階
完成年月	1950年
引渡/入居日	相談
湯権	
下水道	公共下水道
駐車場	有
交通	電車:しなの鉄道田中駅 徒歩3900m 自動車11分
設備	プロパンガス,上水道,下水道,電気,外物置,ルーフバルコニー,駐車場2台分,日当たり良好



東御市  
TEL 070-8358-0291

〒389-0592長野県東御市県281-2

FAX 0268-63-5431  
URL <https://akiya.city.tomi.nagano.jp>  
Mail [go-sodan@akiya-tomi.co.jp](mailto:go-sodan@akiya-tomi.co.jp)  
営業 08:30 - 17:15  
休 土、日、祝、年末年始

備考  
※建物未登記となります。 ※現状有形での売買となります。契約不適合責任は免責とさせていただきます。 ※敷地はひな壇 ※土砂災害警戒区域(イエロー) ※浅間山麓景観育成重点地域 価格変更 280万(R7.12.11)→200万円(R8.4.3)