

中古住宅
3LDK

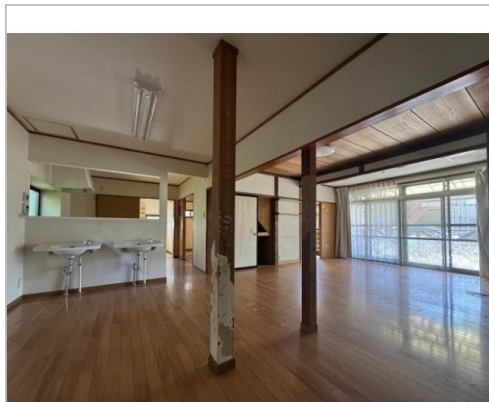
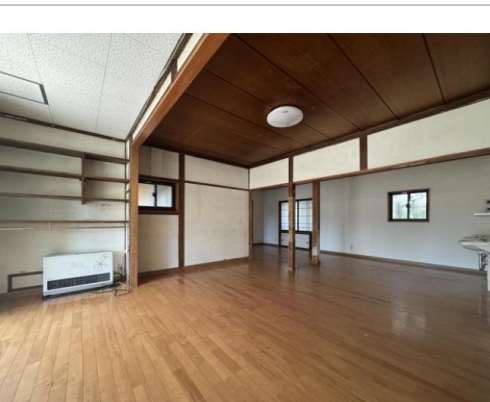
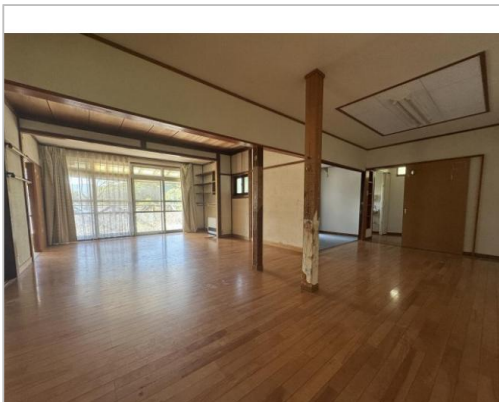
諏訪市
岡村2丁目

680万円

土地面積:388.43㎡(117.5坪)
建物面積:103.86㎡(31.41坪)

通学区
諏訪市立上諏訪小学校
諏訪市立上諏訪中学校

土地広々117坪 駐車7～8台可能 別棟あり



管理番号	07121101
所在地	諏訪市岡村2丁目
建物名	
取引態様	一般媒介
手数料	要
構造	木造
詳細間取	
総階数	2階
完成年月	1968年3月
引渡/入居日	相談
湯権	
下水道	公共下水道
駐車場	有
交通	電車:中央本線上諏訪駅 徒歩20分
設備	BT別室,トイレ2箇所,都市ガス,上水道, 下水道,電気,駐車場3台分,日当り良 好,閑静住宅街
備考	土砂災害警戒区域内(土石流) 各所リフォーム歴あり



長野県知事免許(14)第1428号

(株)東亜不動産

TEL 0266-53-7008

〒392-0012長野県諏訪市四賀822

FAX 0266-53-5818

URL <http://www.toa-fudosan.co.jp>

Mail info@toa-fudosan.co.jp

営業 9:00～17:30

休 年中無休(GW・お盆・年末年始を除く)