

中古住宅

5K

諏訪市

湖岸通り5丁目17-4

湖岸通り住宅2

900万円

温泉引込み可

土地面積:186.3㎡(56.35坪)

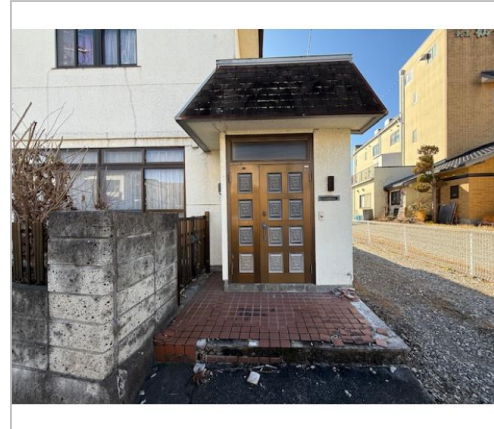
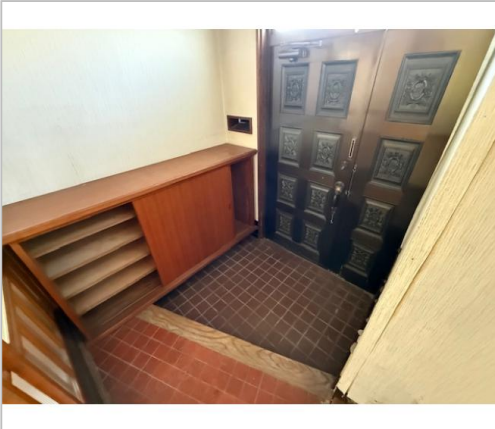
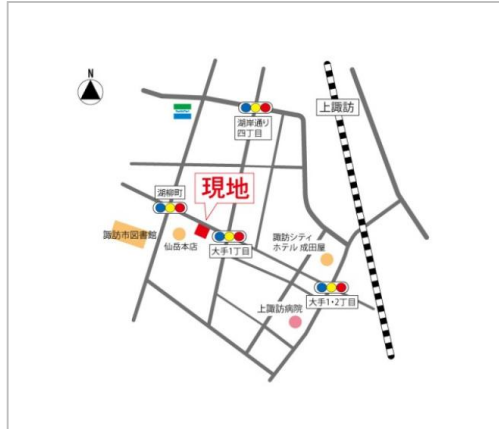
建物面積:137.29㎡(41.53坪)

通学区

諏訪市立上諏訪小学校

諏訪市立上諏訪中学校

湖明館通り沿いで徒歩圏内に駅、スーパー、病院があり利便性の良いところです。



管理番号	
所在地	諏訪市湖岸通り5丁目17-4
建物名	湖岸通り住宅2
取引態様	一般媒介
手数料	要
構造	木造
詳細間取	
総階数	2階
完成年月	1947年
引渡/入居日	相談
湯権	
下水道	公共下水道
駐車場	有
交通	電車:中央本線上諏訪駅 徒歩350m 高速:中央道諏訪I.C. 車13分
設備	BT別室,トイレ2箇所,都市ガス,上水道, 下水道,バルコニー,空き家バンク登録物件
備考	建物は1981年に増築しています 内外大幅に修繕が必要です 付属建物有 工場・木造2階建 43.02㎡(13.01坪) 都市計画線(道路)有 上水道については共同私設管から分岐し引き込まれています



長野県知事免許(9)第3283号

(株)東洋開発

TEL 0266-27-5200

FAX 0266-28-6611

URL <http://www.toyokaihatsu.co.jp/>

Mail info@toyokaihatsu.co.jp

営業 09:00 - 17:30

休 日曜日 祝祭日

〒393-0047長野県諏訪郡下諏訪町西赤砂4342-5