

中古住宅  
7DK

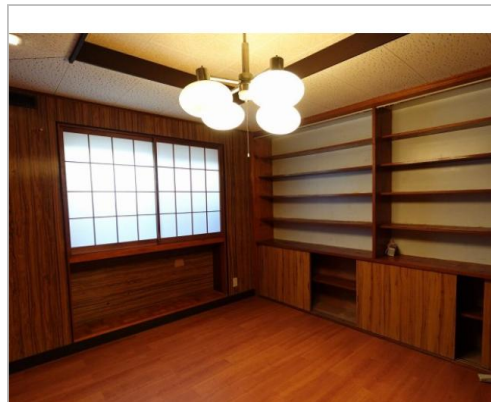
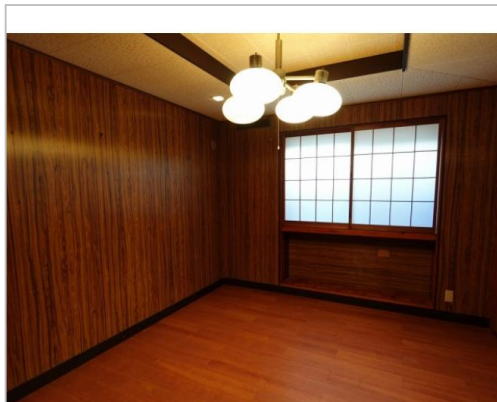
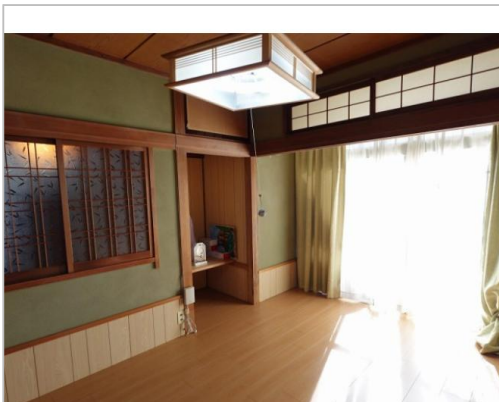
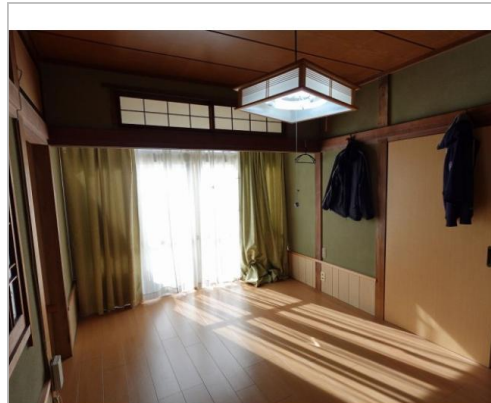
諏訪市  
湖岸通り3丁目

2,780万円

土地面積:212.72㎡(64.34坪)  
建物面積:226.16㎡(68.41坪)

通学区  
諏訪市立上諏訪小学校  
諏訪市立上諏訪中学校

温泉あり 諏訪湖まで約200m 上諏訪駅まで約700m



管理番号	07121501
所在地	諏訪市湖岸通り3丁目
建物名	
取引態様	一般媒介
手数料	要
構造	木造
詳細間取	7DK+貸家
総階数	2階
完成年月	1965年6月
引渡/入居日	相談
湯権	
下水道	公共下水道
駐車場	有
交通	電車:中央本線上諏訪駅 徒歩7分
設備	BT別室,トイレ2箇所,洗髪洗面 化粧台,都市ガス,上水道,下水 道,電気,温泉付き
備考	温泉使用時加入金等要 昭和48年増築 7DK+貸家 3 シャッター付ガレージ 各所リフォーム歴有



長野県知事免許(14)第1428号

(株)東亜不動産

TEL 0266-53-7008

〒392-0012長野県諏訪市四賀822

FAX 0266-53-5818

URL <http://www.toa-fudosan.co.jp>

Mail [info@toa-fudosan.co.jp](mailto:info@toa-fudosan.co.jp)

営 9:00~17:30

休 年中無休(GW・お盆・年末年始を除く)