

中古住宅
5SLDK

茅野市
豊平4118番地3

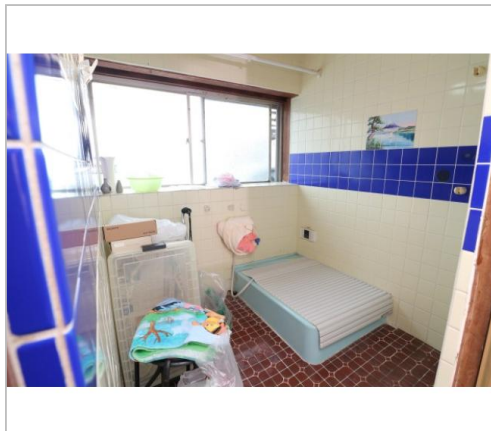
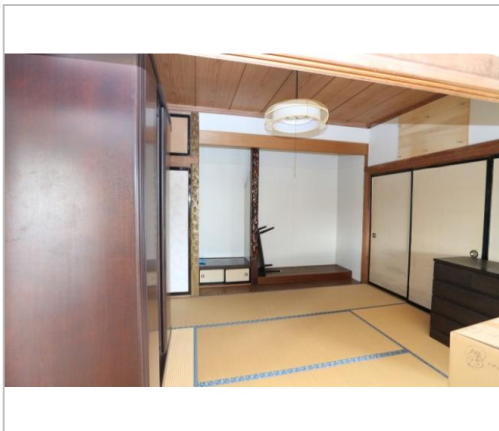
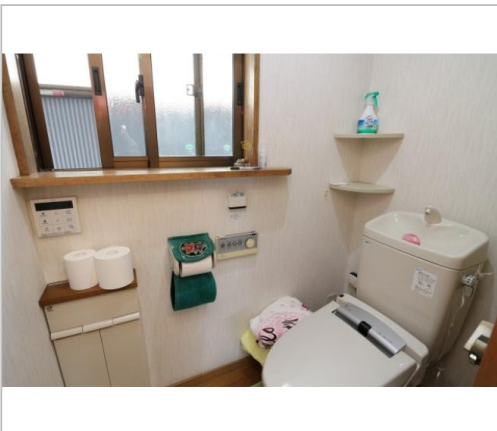
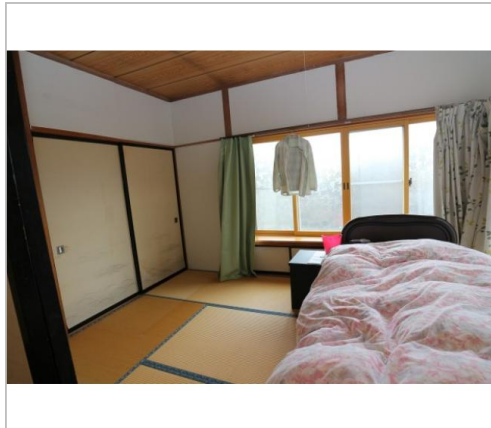
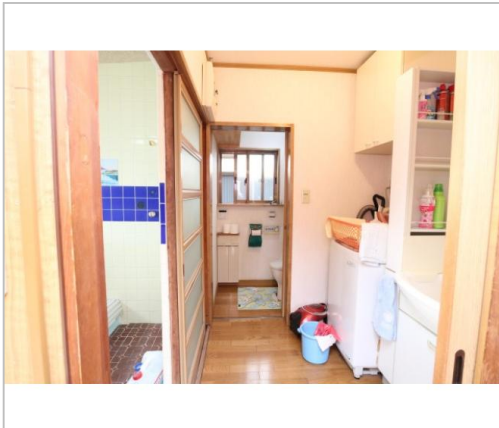
500万円

2階から八ヶ岳が一望できます。家具家電一式付き。豊平小学校550m。

土地面積:315.57㎡(95.45坪)
建物面積:77.39㎡(23.41坪)

通学区
茅野市立豊平小学校
茅野市立北部中学校

2階から八ヶ岳が一望できます。家具家電一式付き。豊平小学校550m。



管理番号	
所在地	茅野市豊平4118番地3
建物名	
取引態様	一般媒介
手数料	要
構造	木造
詳細間取	和室4.5・6・6・6・6帖、LDK10帖、納戸2帖
総階数	2階
完成年月	1969年10月
引渡/入居日	相談
湯権	無
下水道	公共下水道
駐車場	有
交通	電車:中央本線茅野駅 徒歩7100m 自動車13分 高速:中央道諏訪南I.C. 車14分
設備	BT別室,温水洗浄便座,給湯,洗髪洗面化粧台,出窓,照明器具付き,プロパンガス,上水道,下水道,電気,エアコン,外物置,庭,駐車場2台分



長野県知事免許(16)第252号

諏訪不動産(株)

TEL 0266-72-6525

FAX 0266-72-6455

URL <http://www.suwafudousan.co.jp/>

Mail suwafd3@janis.or.jp

営業 09:00 - 17:00

休 日曜日 月曜日 祝祭日

備考

・不要な残置物は売主負担で撤去いたします。
・この建物は旧耐震の建物です。・2025年11月まで居住。建物設備の不具合は買主負担です。・駐車場は道から上がります。
・増築部分と
※全てを表示できておりません。詳細は弊社サイト内の物件ページ内にてご確認ください。

〒391-0002長野県茅野市塚原1-7-6