

中古住宅
7DK

伊那市
美篤9060-13

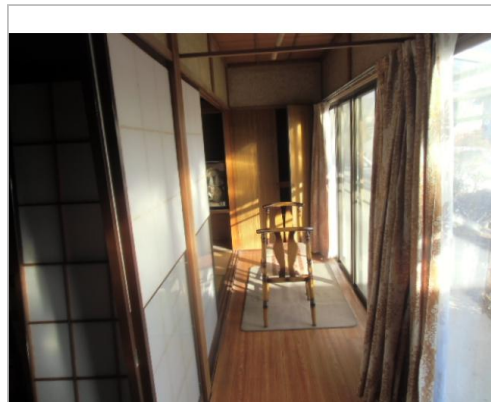
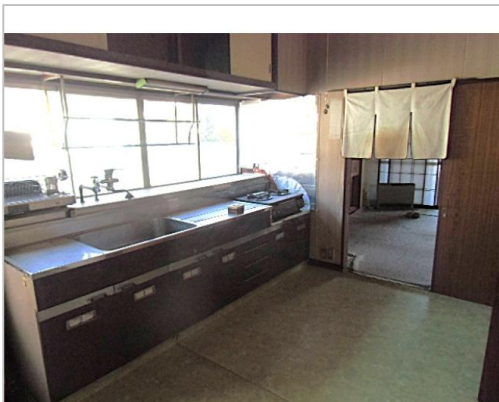
500万円

ガーデニングやちょっとした家庭菜園がしたい方どうぞ お買い物も車で10分圏内
部屋数が多いので趣味部屋も可能♪

土地面積:345.76㎡(104.59坪)
建物面積:186.24㎡(56.33坪)

通学区
伊那市立美篤小学校
伊那市立東部中学校

500万円の住宅♪ 南向き 広めの庭



管理番号	
所在地	伊那市美篤9060-13
建物名	
取引態様	一般媒介
手数料	要
構造	木造
詳細間取	
総階数	2階
完成年月	
引渡/入居日	相談
湯権	
下水道	汲取
駐車場	有
交通	電車:飯田線伊那北駅 徒歩3200m 徒歩40分 自動車7分
設備	BT別室,プロパンガス,上水道,汲取,電気,庭,駐車場2台分,日当たり良好,二世帯向き,閑静住宅街,空き家バンク登録物件
備考	空き家バンク登録物件 下水道無しですが、負担金は支払い済です 土石流警戒区域(イエロー) ※ 内覧は要予約でお願い致します



長野県知事免許(8)第3985号
(有)オオタニ計画

TEL 0265-76-5155

〒399-4511 長野県上伊那郡南箕輪村5431-2

FAX 0265-74-9360

URL <https://www.keikaku-ootani.jp>

Mail psg12@keikaku-ootani.jp

営 08:30 - 17:30

休 日曜・祝日 年末年始