

中古住宅  
10SDK

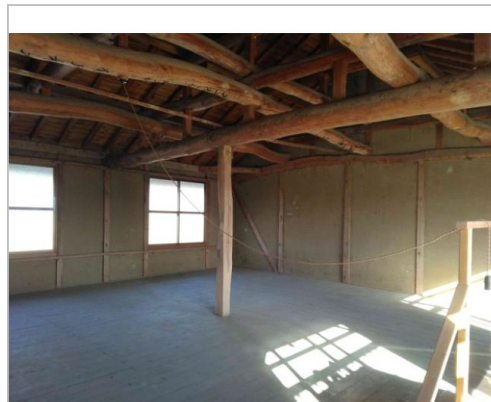
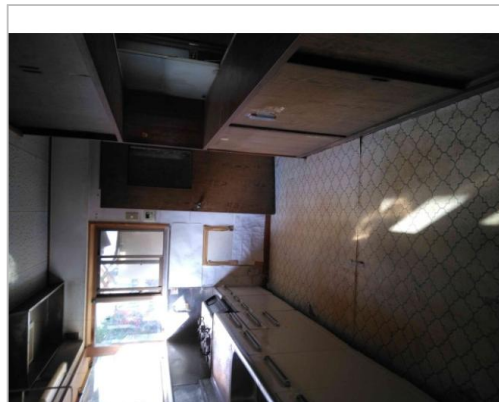
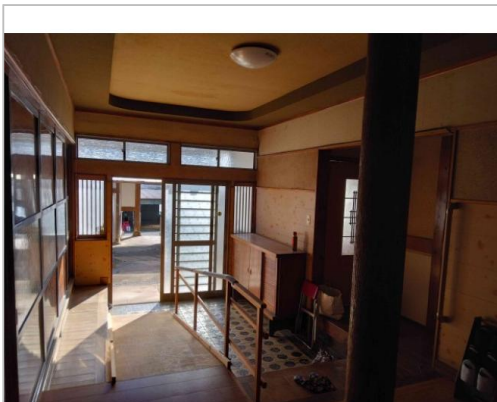
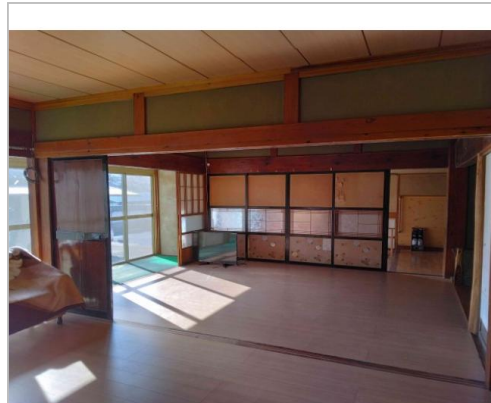
東御市  
八重原299

500万円

土地面積:1159.16㎡(350.64坪)  
建物面積:300㎡(90.75坪)

通学区  
東御市立北御牧小学校  
東御市立北御牧中学校

きな建 物と広い敷地を活かし、民泊やグループホーム、 宅兼店舗などをお 考えの にオススメの古民家！



東御市  
TEL 070-8358-0291

〒389-0592長野県東御市県281-2

FAX 0268-63-5431  
URL <https://akiya.city.tomi.nagano.jp>  
Mail [go-sodan@akiya-tomi.co.jp](mailto:go-sodan@akiya-tomi.co.jp)  
営 08:30 - 17:15  
休 土、日、祝、年末年始

管理番号	NO.318
所在地	東御市八重原299
建物名	
取引態様	専任媒介
手数料	
構造	木造
詳細間取	
総階数	2階
完成年月	
引渡/入居日	相談
湯権	
下水道	
駐車場	有 3台以上台可
交通	電車:しなの鉄道田中駅 徒歩8100m 自動車15分
設備	プロパンガス,上水道,電気,庭,日 当り良好,空き家バンク登録物 件
備考	◆築年 不詳◆ 【地 積内訳】 宅地・813.59㎡ 畑・345.57㎡ 【附属建物あり】 物置(造 葺平家建):16.56㎡ 倉庫(蔵造 葺2階建):1階24.00㎡ 2階19.87㎡ ◇2階に蚕室あり ◇ 関にスロープあり ◇階段に椅 型昇降機あり◇エアコンあり