

中古住宅

7DK

長野市

信州新町越道1889-2

320万円

No.789 信州新町越道(こえどう)地区の物件 多少の改修で入居可能
宅地の upper 段に接する畑が付く 眺望◎

土地面積:904.08㎡(273.48坪)

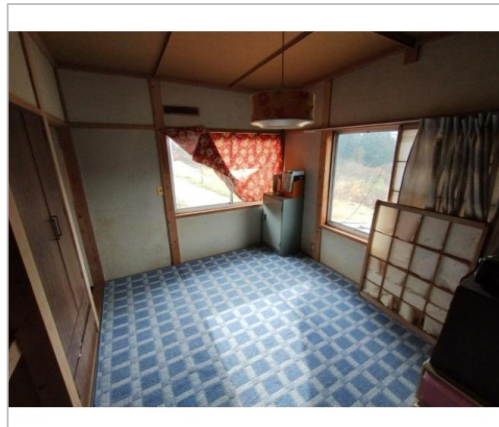
建物面積:176.64㎡(53.43坪)

通学区

長野市立信州新町小学校

長野市立信州新町中学校

No.789 信州新町越道(こえどう)地区の物件 多少の改修で入居可能 宅地の upper 段に接する畑が付く 眺望◎



管理番号	長野市空き家バンク 第789号
所在地	長野市信州新町越道1889-2
建物名	
取引態様	専任媒介
手数料	要
構造	木造
詳細間取	1階:和10・和8・和8・和6・和6・DK 2階:和6・和6
総階数	2階
完成年月	1975年11月
引渡/入居日	相談
湯権	
下水道	個別浄化
駐車場	有
交通	電車:北陸新幹線長野駅 徒歩22600m 自動車36分 高速:上信越道長野I.C. 車38分
設備	プロパンガス,上水道,浄化槽,電気,庭,日当り良好,空き家バンク登録物件

土砂災害警戒区域(地すべりイエローゾーン) / 畑(327㎡)の取得には農業委員会の許可が必要

備考



長野市

TEL 026-224-7721

〒380-8512長野県長野市鶴賀緑町1613

FAX 026-224-5103

URL <http://www.city.nagano.nagano.jp/>

Mail iju@city.nagano.lg.jp

営業 08:30 - 17:15

休 土、日、祝、年末年始