

中古住宅
5DK

諏訪市
大字湖南3306

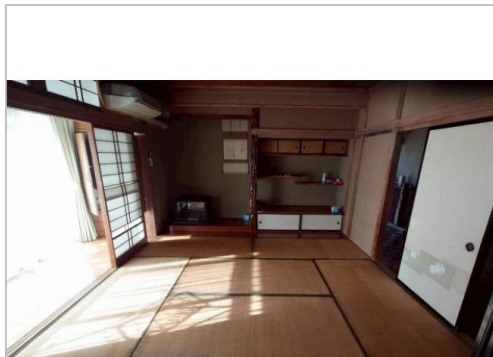
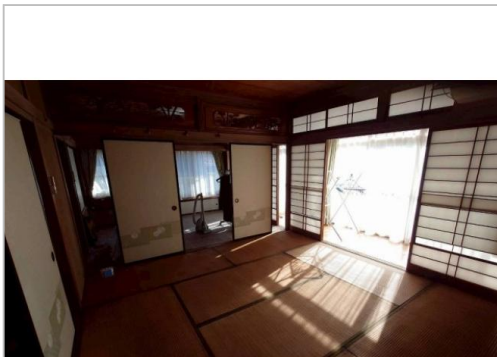
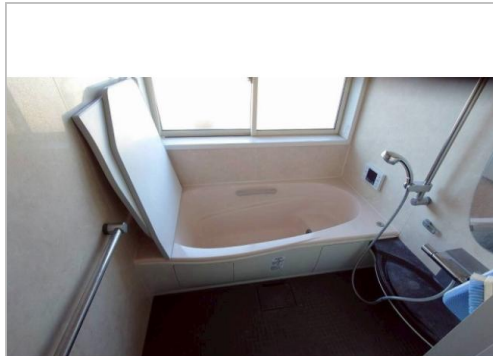
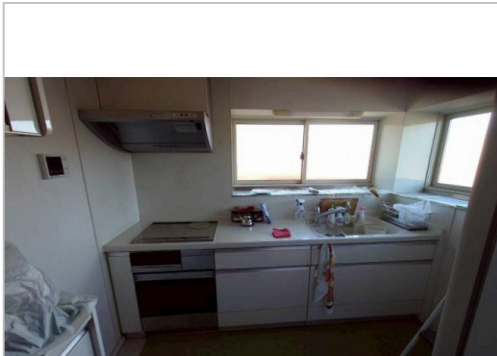
900万円

小中学校まで徒歩15分で通学もしやすく西友諏訪湖南店も2km以内にあるので買い物の便も良いお土地です。

土地面積:552.91㎡(167.25坪)
建物面積:105.91㎡(32.03坪)

通学区
諏訪市立湖南小学校
諏訪市立諏訪西中学校

閑静な住宅街にある中古住宅です。



管理番号	
所在地	諏訪市大字湖南3306
建物名	
取引態様	一般媒介
手数料	要
構造	木造
詳細間取	1階:和室3部屋、2階和室、洋室
総階数	2階
完成年月	1973年7月
引渡/入居日	相談
湯権	
下水道	公共下水道
駐車場	有
交通	電車:中央本線茅野駅 徒歩4700m 徒歩59分
設備	BT別室,システムキッチン,洗髪洗面化粧台, 照明器具付き,プロパンガス,上水道,下水道, 電気,駐車場3台分,日当たり良好,二世帯向き, 閑静住宅街
備考	エコキュートは故障しています。 昭和41年5 月新築の1階179.18㎡、2階27.56㎡、計2 06.74㎡の倉庫が現地にございます。 倉庫は現況のままお引渡し致します。



長野県知事免許(2)第5557号

(株)不動産の相談窓口

TEL 0266-75-8822

FAX 0266-75-8823
URL <https://f-s-m.co.jp/>
Mail info@f-s-m.co.jp
営 09:00 - 18:00
休 水曜日

〒394-0004長野県岡谷市神明町3-1-3フォレストモール岡谷