

中古住宅
2LDK

茅野市
玉川11395-8
美濃戸高原別荘地Y-18

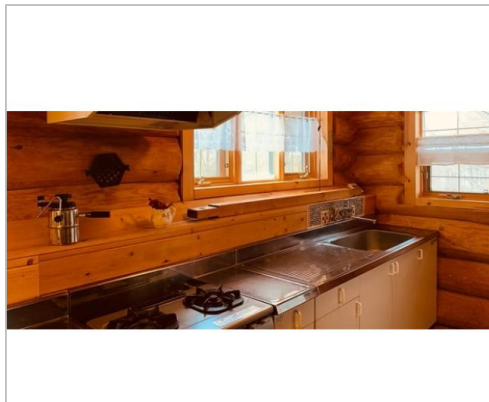
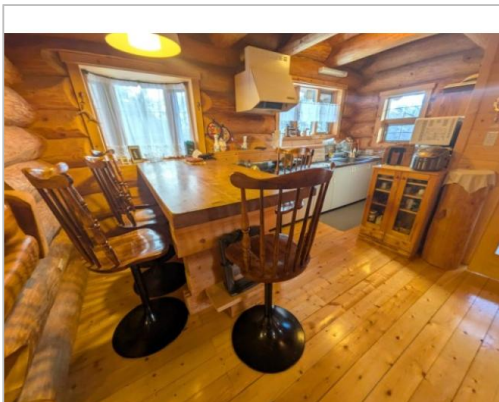
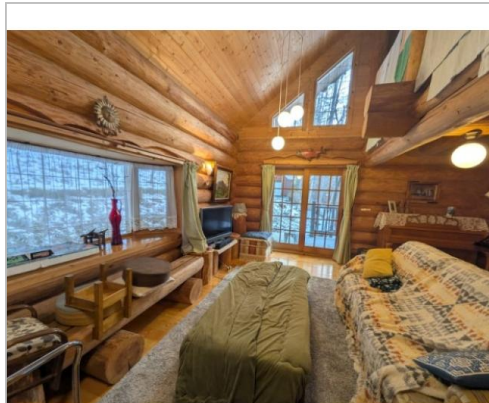
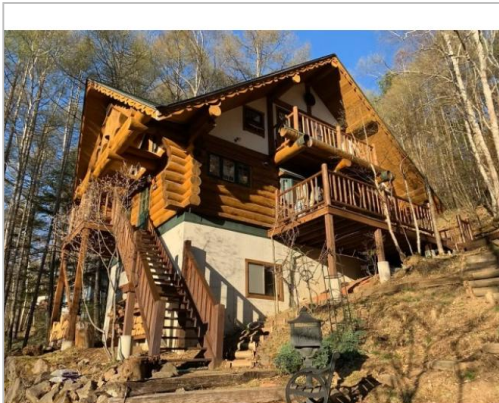
2,500万円

標高1400m夏涼しく快適 綺麗なログハウス

土地面積:1341.55㎡(405.81坪)
建物面積:128㎡(38.72坪)

通学区
茅野市立玉川小学校
茅野市立東部中学校

美濃戸登山口の別荘地



管理番号	
所在地	茅野市玉川11395-8
建物名	美濃戸高原別荘地Y-18
取引態様	一般媒介
手数料	要
構造	木造
詳細間取	
総階数	3階
完成年月	2000年10月
引渡/入居日	相談
湯権	
下水道	個別浄化
駐車場	有
交通	電車:中央本線茅野駅 自動車25分 高速:中央道諏訪南I.C. 車20分
設備	給湯,照明器具付き,プロパンガス,上水道,電気,庭,テラス,ウッドデッキ,駐車場2台分,吹抜
備考	



長野県知事免許(6)第4423号

信州土地建物(株)

TEL 0266-82-0325

FAX 0266-82-0574

URL <http://www.shinshu-chino.com/>

Mail info@shinshu-chino.com

営 9:00~17:30

休 土・日曜日 祝日

〒391-0005長野県茅野市仲町16-32トウビル2F-1