

中古住宅  
3SLDK

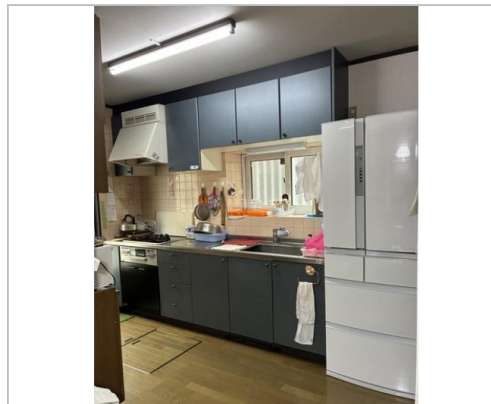
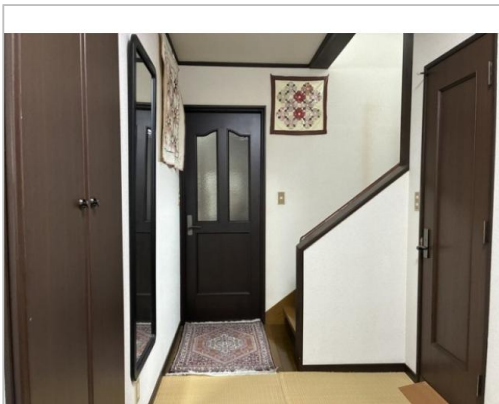
東御市  
常田222-66

2,200万円

土地面積:243.83㎡(73.75坪)  
建物面積:124.16㎡(37.55坪)

通学区  
東御市立祢津小学校  
東御市立東部中学校

利便性×閑静な住宅地の一角。とても丁寧に大切に管理されてきた家です。



管理番号	NO.313
所在地	東御市常田222-66
建物名	
取引態様	一般媒介
手数料	
構造	木造
詳細間取	
総階数	2階
完成年月	1991年10月
引渡/入居日	相談
湯権	
下水道	公共下水道
駐車場	有
交通	電車:しなの鉄道田中駅 徒歩2000m 自動車7分 高速:上信越道東部湯の丸I.C. 車6分
設備	プロパンガス,上水道,下水道,電気,エアコン,駐車場2台分,日当たり良好,閑静住宅街,空き家バンク登録物件
備考	◆開口部はペアガラス仕様、リビング・ダイニング床暖房付 ◆2018 年外壁・ベランダ防水塗装済み、シロアリ定期点検 ※残置物は売主にて処分のため、5月以降契約、契約から2か月程度後にお引渡し ※残置家具等必要な場合は相談可能



東御市  
TEL 070-8358-0291

〒389-0592長野県東御市県281-2

FAX 0268-63-5431  
URL <https://akiya.city.tomi.nagano.jp>  
Mail [go-sodan@akiya-tomi.co.jp](mailto:go-sodan@akiya-tomi.co.jp)  
営 08:30 - 17:15  
休 土、日、祝、年末年始