

中古住宅
6DK

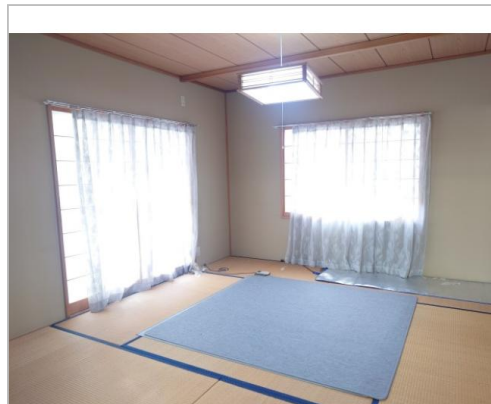
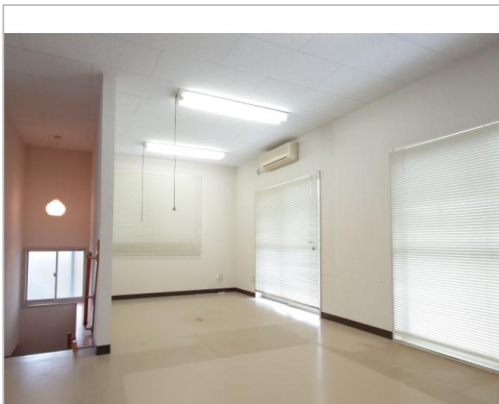
松本市
南原1丁目16番3号

1,980万円

セキスイハイムの二世帯向き住宅

土地面積:340㎡(102.85坪)
建物面積:134.2㎡(40.59坪)

通学区
松本市立開明小学校
松本市立信明中学校



管理番号	449196
所在地	松本市南原1丁目16番3号
建物名	
取引態様	専任媒介
手数料	要
構造	軽量鉄骨造
詳細間取	
総階数	2階
完成年月	1976年9月
引渡/入居日	相談
湯権	
下水道	公共下水道
駐車場	
交通	電車:篠ノ井線南松本駅 徒歩2100m
設備	上水道
備考	住宅診断付(リフォーム工事要) 外階段&二階玄関付



長野県知事免許(5)第4723号
(有)ライフポート安曇野
TEL 0263-81-1325

〒399-8304長野県安曇野市穂高柏原1132-2

FAX 0263-81-1280
URL <http://www.lifeport.info>
Mail lifeport@nifty.com
営 10:00 - 17:00
休 不定休(事前予約制)