

中古住宅
6DK

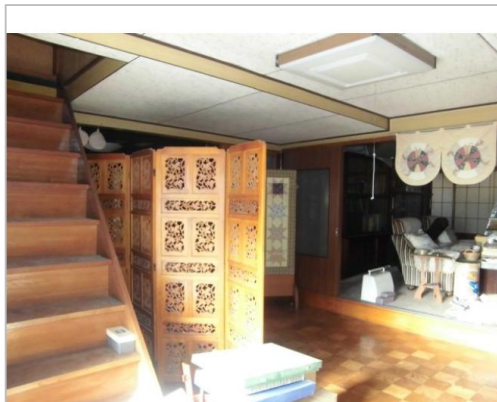
東御市
島川原358-2

550万円

土地面積:632.11㎡(191.21坪)
建物面積:256.35㎡(77.54坪)

通学区
東御市立北御牧小学校
東御市立北御牧中学校

山や川、自然に囲まれた田舎暮らしにピッタリな古民家。



東御市
TEL 070-8358-0291

〒389-0592長野県東御市県281-2

FAX 0268-63-5431
URL <https://akiya.city.tomi.nagano.jp>
Mail go-sodan@akiya-tomi.co.jp
営 08:30 - 17:15
休 土、日、祝、年末年始

管理番号	NO.321
所在地	東御市島川原358-2
建物名	
取引態様	一般媒介
手数料	
構造	木造
詳細間取	
総階数	2階
完成年月	1884年4月
引渡/入居日	相談
湯権	
下水道	公共下水道
駐車場	有
交通	電車:しなの鉄道滋野駅 徒歩1500m 自動車4分
設備	プロパンガス,上水道,下水道,電気,外 物置,庭,駐車場3台分,日当り良好,閑 静住宅街,セットバック要,空き家バンク 登録物件
備考	◆別棟物置2棟有 木造平屋(55.07㎡)、軽量鉄 造(39.6 ㎡) ◆ 地の分筆を いますので 地 積が 変更となります。 ◆進 間 が狭いので現況 では軽 動 し か れません。