

住宅用 土地

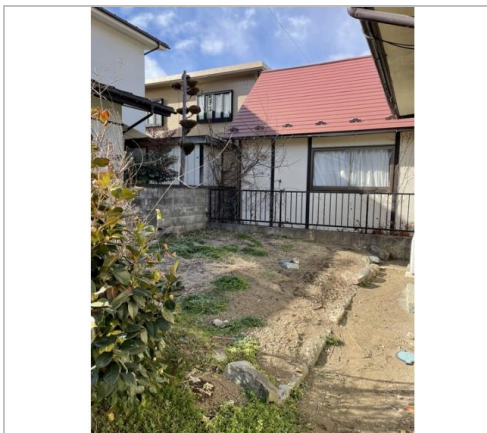
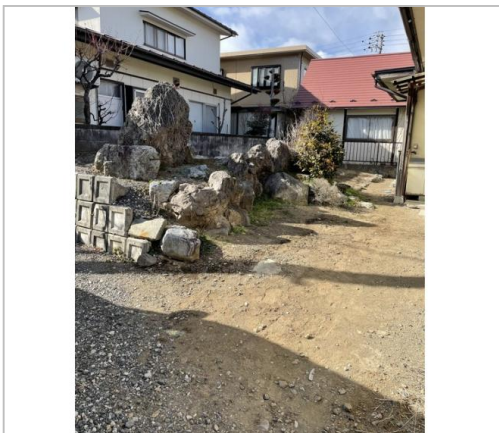
松本市
両島

1,580万円

土地面積:234.08㎡(70.8坪)
私道負担面積:

通学区
松本市立鎌田小学校
松本市立鎌田中学校

【カネト小原♪】利便性が高い松本駅西エリアの住宅街の土地です。



管理番号	
所在地	松本市両島
区画名	
取引態様	専属専任
手数料	
地目	宅地
用途地域	1種低層
建ぺい率	50%
容積率	80%
最適用途	住宅用土地
都市計画法	市街化区域
引渡/入居日	相談
湯権	
下水道	
交通	電車:松本電気鉄道信濃荒井駅 徒歩1100m 徒歩15分 自動車7分 バス:南部循環線/山形線両島バス停 徒歩450m 徒歩6分
設備	都市ガス,上水道,下水道,電気
備考	鎌田中学校まで1km、鎌田小学校まで1.2km、西友笹部店まで徒歩8分(575m)上高地線渚駅まで1.1km、JR松本駅まで車で11分(2.7km)と利便性の高いエリア。通勤にも※全てを表示できておりません。詳細は弊社サイト内の物件ページ内にてご確認ください。

長野県知事免許(13)第1880号

(株)カネト小原

TEL 0263-32-1235



〒390-0815長野県松本市深志2-3-28

FAX 0263-32-0544

URL <http://www.kaneto-ohara.com>

Mail info@kaneto-ohara.com

営 09:15 - 18:00

休 水曜日定休(日・祝日の営業時間は11:00~17:00)