

中古住宅
3LDK

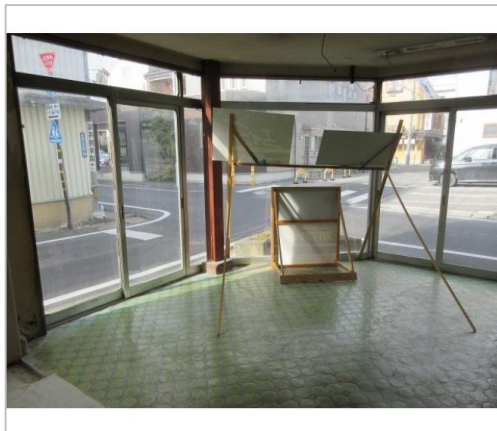
諏訪市
大手2丁目

780万円

土地面積:37.19㎡(11.24坪)
建物面積:81.98㎡(24.79坪)

通学区
諏訪市立城南小学校
諏訪市立上諏訪中学校

室内リフォーム済(1階部分はトイレのみリフォーム) 上諏訪駅まで約800m



管理番号	08012401
所在地	諏訪市大手2丁目
建物名	
取引態様	一般媒介
手数料	要
構造	鉄骨造
詳細間取	
総階数	3階
完成年月	1981年3月
引渡/入居日	相談
湯権	
下水道	公共下水道
駐車場	無
交通	電車:中央本線上諏訪駅 徒歩8分
設備	BT別室,トイレ2箇所,都市ガス, 上水道,下水道
備考	1階部分を駐車場として利用する 方法もあり



長野県知事免許(14)第1428号

(株)東亜不動産

TEL 0266-53-7008

FAX 0266-53-5818

URL <http://www.toa-fudosan.co.jp>

Mail info@toa-fudosan.co.jp

営業 9:00~17:30

休 年中無休(GW・お盆・年末年始を除く)

〒392-0012長野県諏訪市四賀822