

中古住宅  
4DK

下伊那郡阿智村  
智里

820万円

畑(農地法許可必要)地積数 1,076.43㎡

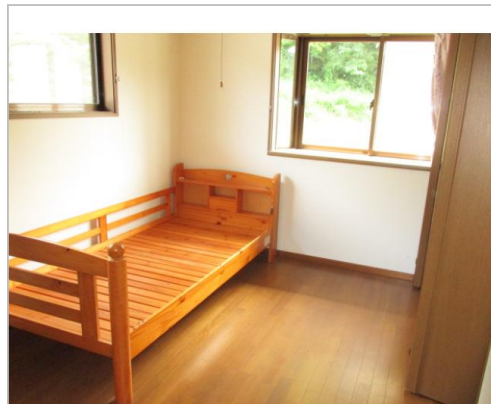
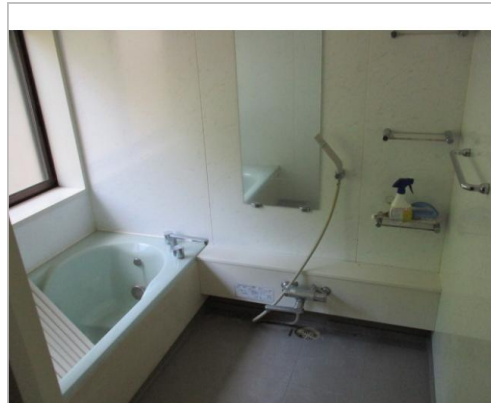
土地面積:1554.6㎡(470.26坪)

建物面積:113.94㎡(34.46坪)

通学区

阿智村立浪合小学校  
阿智村立阿智中学校

昼神温泉街近くの静かな住宅地



管理番号	No.179
所在地	下伊那郡阿智村智里
建物名	
取引態様	一般媒介
手数料	要
構造	木造
詳細間取	
総階数	2階
完成年月	2000年1月
引渡/入居日	相談
湯権	
下水道	公共下水道
駐車場	有
交通	バス:広域バス駒場線昼神温泉東バス停 徒歩500m 徒歩7分 高速:中央道園原I.C.
設備	温水洗浄便座,カウンターキッチン,出窓,照明器具付き,上水道,エアコン,インターホン,ウォークインクローゼット,床下収納,ルーフバルコニー,駐車場2台分,日当り... ※全てを表示できておりません。詳細は弊社サイト内の物件ページ内にてご確認ください。
備考	・長野県景観育成基準、阿智村開発行為等指導要綱、将来埋蔵文化財包蔵地として指定可能性あり、土砂災害警戒区域(急傾斜地特別警戒区域)



長野県知事免許(2)第5485号

ダイワ不動産

TEL 0265-24-2498

〒395-0001 長野県飯田市座光寺5153-31

FAX 0265-48-5658

URL <http://iida-daiwa.sesh.estate/>

Mail [iida-daiwa@mis.janis.or.jp](mailto:iida-daiwa@mis.janis.or.jp)

営 08:30 - 18:00

休 不定休