

貸家
3SLDK

松本市
出川2丁目

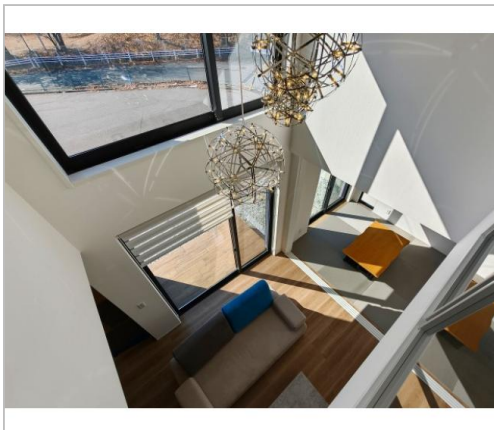
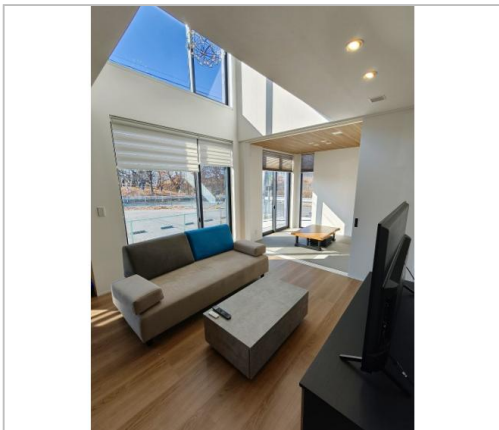
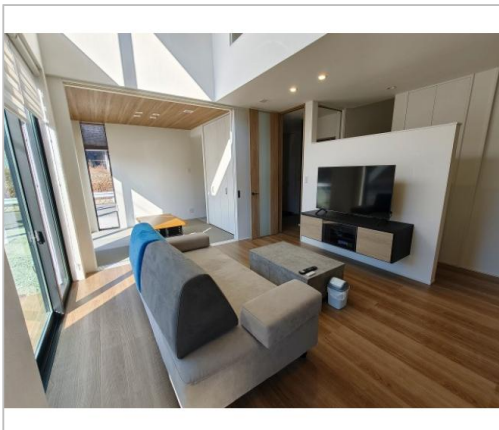
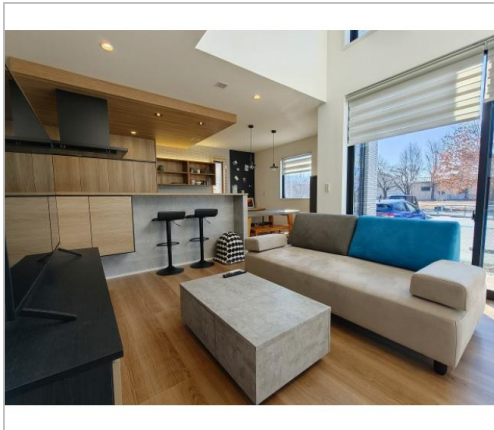
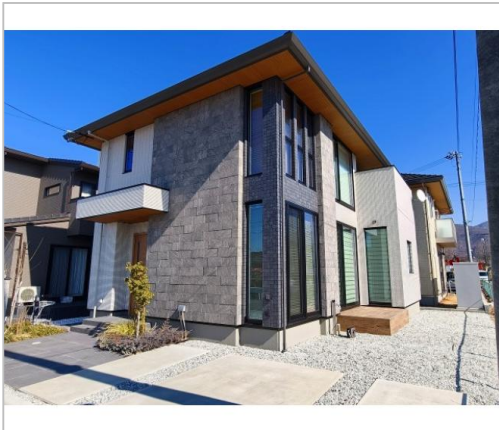
賃料
20万円

築3年で綺麗。ソーラー付のオール電化で全館空調も。ハウスメーカーの元モデルルーム。ネオパーク松本まで徒歩2分で買物便利。※写真の家具家電や小物は付きません。

礼金 10万円
敷金 50万円

通学区
松本市立並柳小学校
松本市立開成中学校

ソーラー付のオール電化で全館空調あり。ショッピングモールまで徒歩2分で買物便利。



管理番号	
所在地	松本市出川2丁目
建物名	
取引態様	一般媒介
保険	入居者総合保険 金額 26000円/2年
総階数(地上)	2階
構造	軽量鉄骨造
詳細間取	和 4.6 洋 8.6・11.1 LDK 19.6 S 2.7・2.2
引渡/入居日	2026年3月中旬 予定
トイレ種類	水洗
下水道	公共下水道
駐車場	無料台数:3台あり
完成年月日	2023年6月
交通	電車:篠ノ井線南松本駅 徒歩1000m 徒歩13分 自動車5分 バス:南部循環線柳橋南バス停 徒歩200m 徒歩3分 高速:長野道松本I.C. 車15分電車:篠... ※全てを表示できておりません。詳細は弊社サ イト内の物件ページ内にてご確認ください。
設備	BT別室,温水洗浄便座,トイレ2箇所,トイレ,追焚機 能,シャワー,オートバス,システムキッチン,IHクッキング ヒーター,食器洗浄乾燥機,食器乾燥機,給湯,室 内洗... ※全てを表示できておりません。詳細は弊社サ イト内の物件ページ内にてご確認ください。
備考	

長野県知事免許(5)第4772号

(有)あおば住専

TEL 0263-87-3067



FAX 0263-87-3068

URL <http://aoba-j.net/>

Mail aoba@poa.matsumoto.ne.jp

営 土曜日は12時まで

休 日曜日 祝祭日 夏季・年末年始

〒390-0827 長野県松本市出川2丁目14番10-2号