

中古住宅  
9LDK

上伊那郡飯島町  
飯島

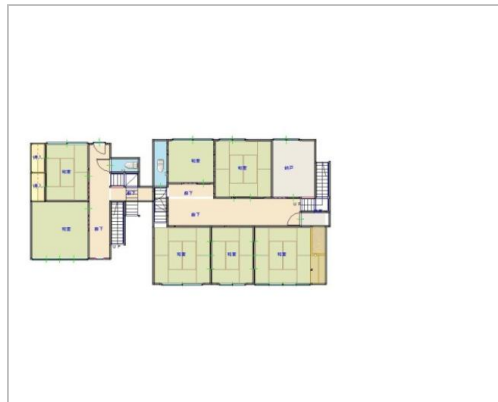
400万円

敷地内に2棟あり2階部分でつながってます。飯島駅、小中学校も徒歩圏内

土地面積:160.2㎡(48.46坪)  
建物面積:189.23㎡(57.24坪)

通学区  
飯島町立飯島小学校  
飯島町立飯島中学校

駅近の広い間取りのお宅です。シェアハウスや寮にも



管理番号	
所在地	上伊那郡飯島町飯島
建物名	
取引態様	一般媒介
手数料	要
構造	鉄骨造
詳細間取	
総階数	2階
完成年月	1977年11月
引渡/入居日	相談
湯権	
下水道	公共下水道
駐車場	有
交通	電車:飯田線飯島駅 徒歩277m 徒歩3分
設備	BT別室,給湯,プロパンガス,上水道,下 水道,エアコン,駐車場2台分,閑静住宅 街,セットバック要
備考	1棟は未登記建物です



長野県知事免許(1)第5800号

(同)楓

TEL 0265-72-5100

FAX 0265-72-5100

URL

Mail rei@kaede174.com

営 09:00 - 18:00

休

〒396-0022長野県伊那市御園1222-1