

中古住宅
6LDK

松本市
中山台

1,680万円

松本市中山台の高台に位置する本物件は、春になると眼下に桜が広がる贅沢なロケーション。四季の移ろいを日常の中で感じられます。

建物は延床46坪のゆとりある2階建住宅で部屋数も豊富。

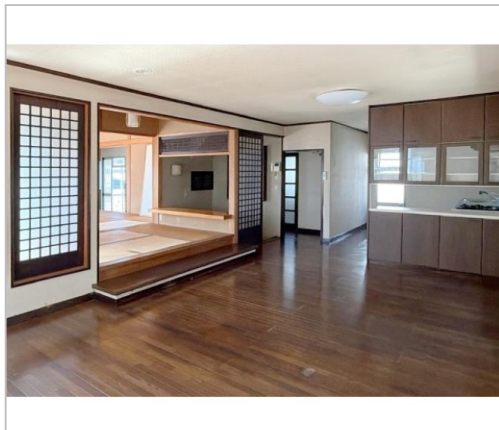
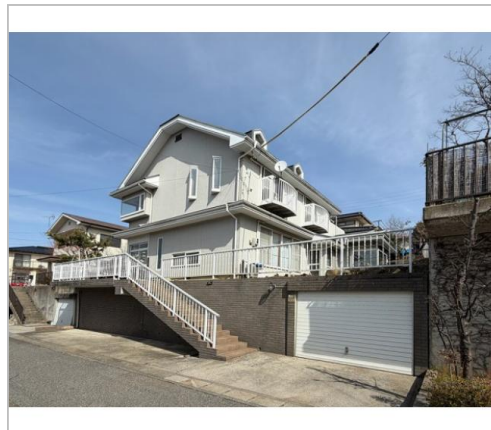
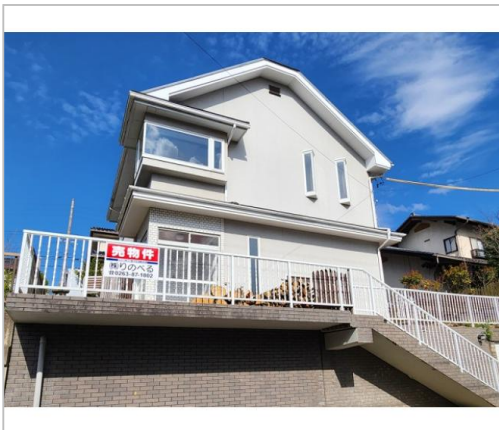
土地面積:247.97㎡(75.01坪)

建物面積:154.02㎡(46.59坪)

通学区

松本市立中山小学校
松本市立開成中学校

値下げしました!北アルプスを望む高台の住まい。春は桜に包まれる中山台の家



管理番号	
所在地	松本市中山台
建物名	
取引態様	専任媒介
手数料	
構造	木造
詳細間取	2S6LDK
総階数	2階
完成年月	1990年10月
引渡/入居日	相談
湯権	
下水道	公共下水道
駐車場	有
交通	電車:篠ノ井線平田駅 徒歩4200m 徒歩53分
設備	温水洗浄便座,バス1坪以上,システムキッチン,給湯,照明器具付き,プロパンガス,上水道,下水道,電気,エアコン,インターホン,庭,バルコニー,駐車場2台分,日当... ※全てを表示できておりません。詳細は弊社サイト内の物件ページにてご確認ください。

備考	※告知事項あり 詳細はお問合せ下さい。
----	------------------------



長野県知事免許(1)第5876号

(株)りのべる

TEL 0263-87-1002

〒390-0852長野県松本市島立857-1ミナビル202号室

FAX 0263-87-2023

URL <https://estate.re-novel.jp/>

Mail m.kimura@re-novel.jp

営業 08:00 - 17:00

休 日曜・祝日