

貸家

5K

諏訪郡富士見町

富士見富士見3582番地11

富士見駅前(倉庫・物置)

賃料

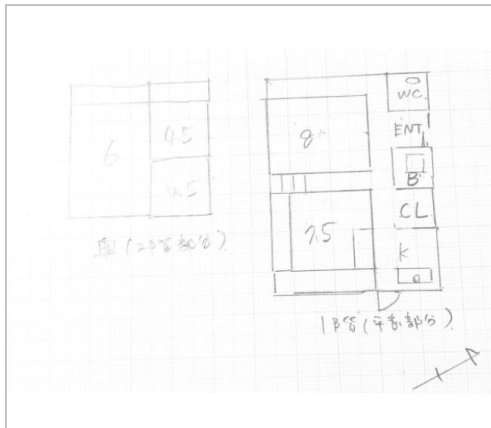
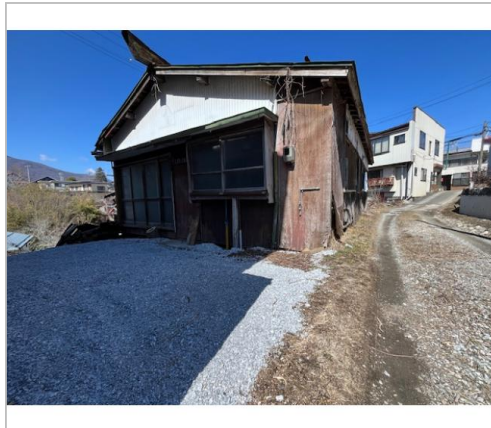
0.8万円

地方暮らしでも日々の利便性は欲しい  
1種住居地域だが内容により店舗、事務所可能

礼金 1ヶ月  
敷金 なし

通学区  
富士見町立富士見小学校  
富士見町立富士見中学校

駅近の好立地 生活利便性大、手頃な大きさ リフォーム必要(自由) 西方面に山々望む。室内ペット可



管理番号	
所在地	諏訪郡富士見町富士見富士見3582番地11
建物名	富士見駅前(倉庫・物置)
取引態様	一般
保険	
総階数(地上)	2階
構造	木造
詳細間取	1階7.5帖、8帖 2階4.5帖、4.5帖 6帖
引渡/入居日	相談
トイレ種類	
下水道	その他
駐車場	無料あり 敷地内 計1台 可能
完成年月日	1948年6月
交通	電車:中央本線富士見駅 徒歩150m 徒歩3分 自動車2分 高速:中央道 車8分
設備	DIY可



長野県知事免許(10)第2911号

(有)井戸尻不動産

TEL 0266-62-6888

〒399-0214長野県諏訪郡富士見町落合9834-1(旧モリヤ家具内)

FAX 0266-62-4139

URL

Mail itojiri@shirt.ocn.ne.jp

営 09:00 - 18:00

休 祝日・日曜予約にて対応可能

備考  
上水道・下水道無し 築年数不明、昭和25(1950)頃と思われる。築75年位経過と思われる。めちゃ古い 前家賃制  
連帯保証人必要(保証会社も可能)  
1種住居地域だが内容により店舗、事務所可  
※全てを表示できておりません。詳細は弊社サイト内の物件ページ内にてご確認ください。