

中古住宅  
4LDK

松本市  
波田

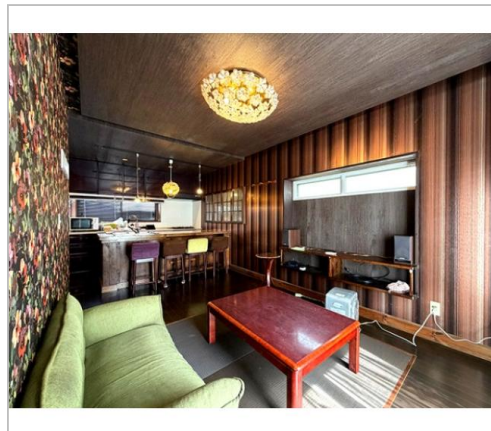
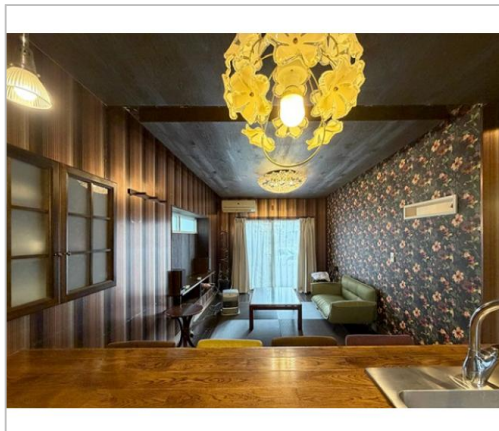
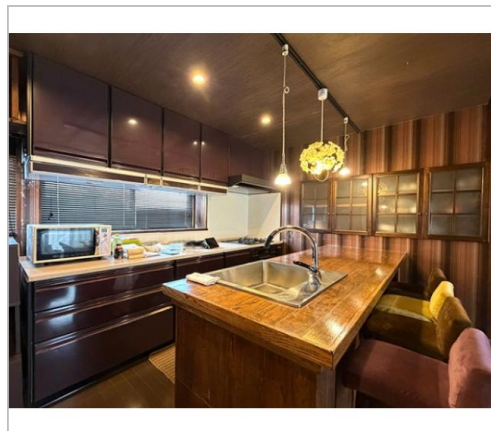
1,780万円

2022年全面リフォーム済みの英国風中古住宅。水回りも一新し清潔感ある室内。敷地約90坪で南庭や倉庫付き。松本電鉄「下島」駅徒歩3分の利便性も魅力です。内覧予約受付中。

土地面積:300.12㎡(90.78坪)  
建物面積:111.78㎡(33.81坪)

通学区  
松本市立波田小学校  
松本市立清水中学校

【値下げしました!】英国風インテリアが魅力のリフォーム住宅。駅徒歩3分・敷地90坪。



管理番号	
所在地	松本市波田
建物名	
取引態様	一般媒介
手数料	要
構造	木造
詳細間取	
総階数	2階
完成年月	1974年11月
引渡/入居日	相談
湯権	
下水道	公共下水道
駐車場	有
交通	電車:松本電気鉄道下島駅 徒歩226m 徒歩3分 高速:長野道松本I.C. 車12分
設備	BT別室,温水洗浄便座,追焚機能,システムキッチン,給湯,照明器具付き,プロパンガス,上水道,下水道,電気,エアコン,庭,ウッドデッキ,日当り良好,閑静住宅街,... ※全てを表示できておりません。詳細は弊社サイト内の物件ページ内にてご確認ください。
備考	



長野県知事免許(1)第5876号

(株)りのべる

TEL 0263-87-1002

〒390-0852長野県松本市島立857-1ミナビル202号室

FAX 0263-87-2023

URL <https://estate.re-novel.jp/>

Mail [m.kimura@re-novel.jp](mailto:m.kimura@re-novel.jp)

営業 08:00 - 17:00

休 日曜・祝日