

中古住宅

2LDK

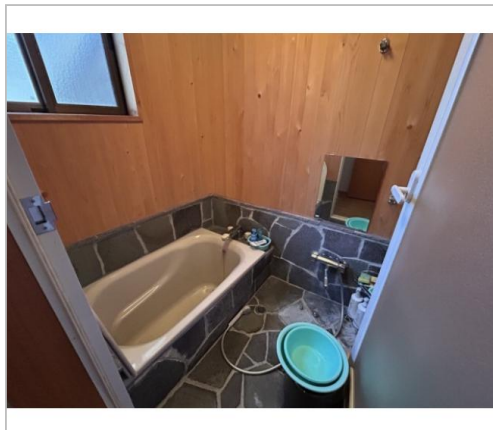
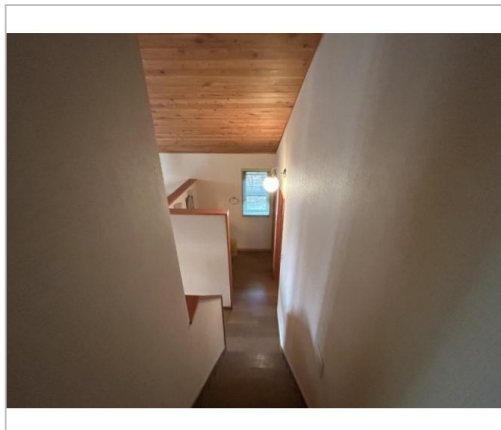
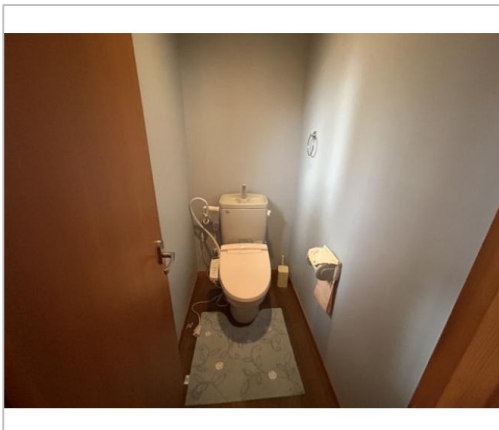
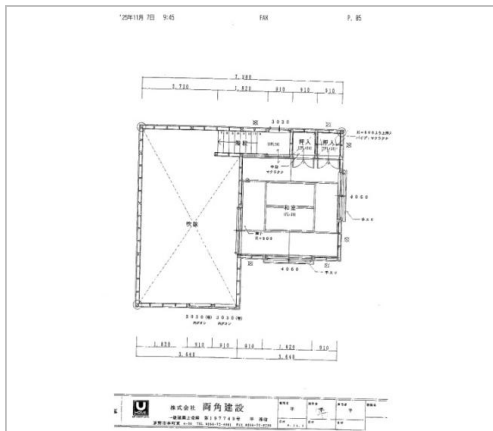
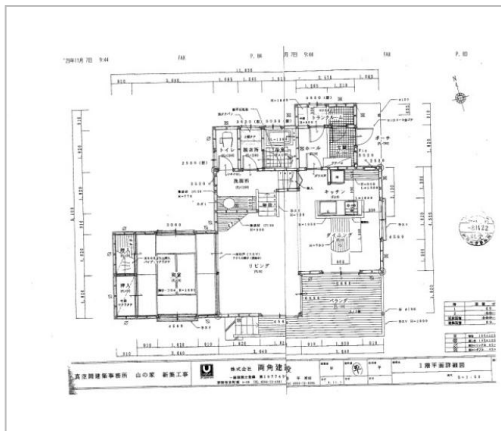
茅野市  
北山奥蓼科5513

1,440万円

定住向きで移住者が増えつつある、いま人気の別荘地です。  
夏は涼しく湿気がなく快適なスローライフ生活するには大変おすすめです。

土地面積:1061.78㎡(321.18坪)  
建物面積:87.36㎡(26.42坪)

標高約1200mの蓼科高原のエンゼルリゾート別荘地



|        |  |
|--------|--|
| 管理番号   |  |
| 所在地    | 茅野市北山奥蓼科5513   |
| 建物名    |  |
| 取引態様   | 一般媒介   |
| 手数料    | 要  |
| 構造     | 木造   |
| 詳細間取   |  |
| 総階数    | 2階   |
| 完成年月   | 1997年4月  |
| 引渡/入居日 | 相談   |
| 湯権     |  |
| 下水道    | 集中浄化   |
| 駐車場    | 有  |
| 交通     | 電車:中央本線茅野駅 徒歩14800m<br>自動車25分<br>バス:メルヘン街道線緑山バス停<br>徒歩700m 徒歩9分<br>高速:中央道諏訪I.C. 車35分   |
| 設備     | BT別室,温水洗浄便座,バス1坪以上,システムキッチン,給湯,照明器具付き,プロパンガス,複層ガラス,上水道,下水道,電気,バルコニー,駐車場3台分,日当たり良好...<br>※全てを表示できておりません。詳細は弊社サイト内の物件ページにてご確認ください。 |
| 備考     | 定住向きで移住者が増えつつある、いま人気の別荘地です。夏は涼しく湿気がなく快適なスローライフ生活するには大変おすすめです。  |



長野県知事免許(6)第4423号

信州土地建物(株)

TEL 0266-82-0325

FAX 0266-82-0574

URL <http://www.shinshu-chino.com/>

Mail [info@shinshu-chino.com](mailto:info@shinshu-chino.com)

営業 9:00~17:30

休 土・日曜日 祝日

〒391-0005長野県茅野市仲町16-32トウビル2F-1