

中古住宅
6DK

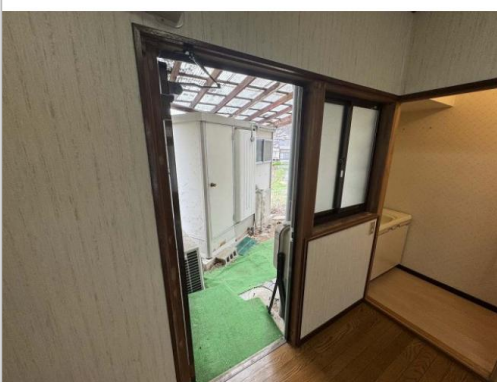
諏訪市
元町

550万円

土地面積:55.63㎡(16.82坪)
建物面積:123.79㎡(37.44坪)

通学区
諏訪市立上諏訪小学校
諏訪市立上諏訪中学校

建物リフォーム歴有 上諏訪駅まで約1.3km



管理番号	08041001
所在地	諏訪市元町
建物名	
取引態様	一般媒介
手数料	要
構造	木造
詳細間取	和8 洋4.5 和6 和6 和8 洋 DK
総階数	2階
完成年月	1970年10月
引渡/入居日	相談
湯権	
下水道	公共下水道
駐車場	有
交通	電車:中央本線上諏訪駅 徒歩17分
設備	BT別室,トイレ2箇所,都市ガス,上水道, 下水道,電気,日当り良好,田舎リゾート 向き



長野県知事免許(14)第1428号

(株)東亜不動産

TEL 0266-53-7008

FAX 0266-53-5818

URL <http://www.toa-fudosan.co.jp>

Mail info@toa-fudosan.co.jp

営業 9:00~17:30

休 年中無休(GW・お盆・年末年始を除く)

備考
都市計画道路有

〒392-0012長野県諏訪市四賀822