

中古住宅

東筑摩郡山形村

1,180万円

8LDK

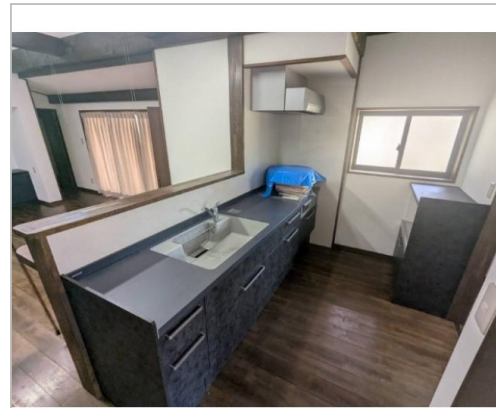
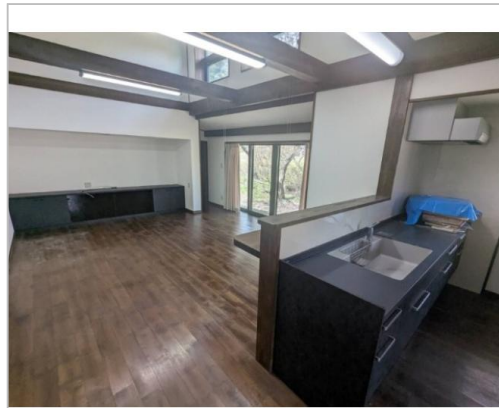
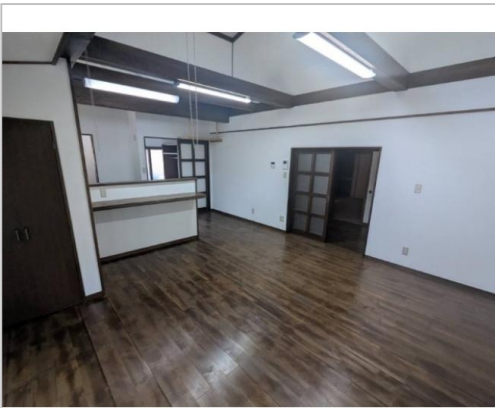
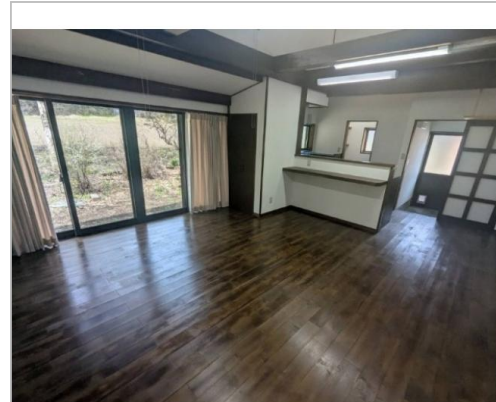
土地面積:10067.91㎡(3045.54坪)

通学区

建物面積:310.73㎡(93.99坪)

山形村立山形小学校
松本市山形村朝日村中学校組合立鉢盛中学校

農地付き住宅です♪



管理番号	
所在地	東筑摩郡山形村
建物名	
取引態様	専任媒介
手数料	
構造	木造
詳細間取	
総階数	2階
完成年月	
引渡/入居日	相談
湯権	
下水道	公共下水道
駐車場	有
交通	電車:松本電気鉄道波田駅 徒歩6800m 自動車13分
設備	BT別室,温水洗浄便座,トイレ2箇所,暖房便座,追焚機能,バス1坪以上,システムキッチン,カウンターキッチン,IHクッキングヒーター,給湯,洗髪洗面化粧台,上水... ※全てを表示できておりません。詳細は弊社サイト内の物件ページにてご確認ください。
備考	【周辺施設】 ・セブンイレブン信州山形店まで...約2800m(車で6分) ・ザビック山形店まで...約3100m(車で7分) ・山形村役場まで...約31 ※全てを表示できておりません。詳細は弊社サイト内の物件ページにてご確認ください。



長野県知事免許(1)第5809号

(株)源氣

TEL 0263-88-8630

FAX 0263-88-8631

URL <https://genki-corp.com/>

Mail uchiyama@genki-corp.com

営業 09:00 - 17:30

休 火曜日、日曜日

〒390-1301 長野県東筑摩郡山形村8188-2