

# 住宅用 土地

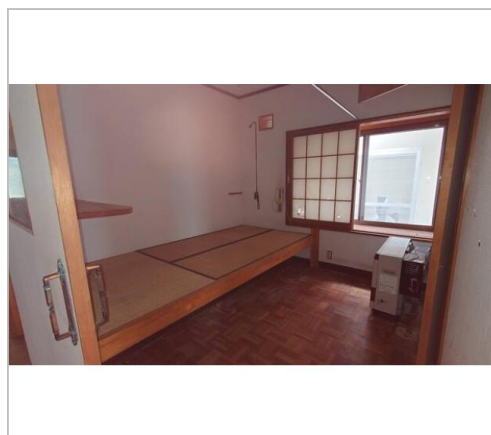
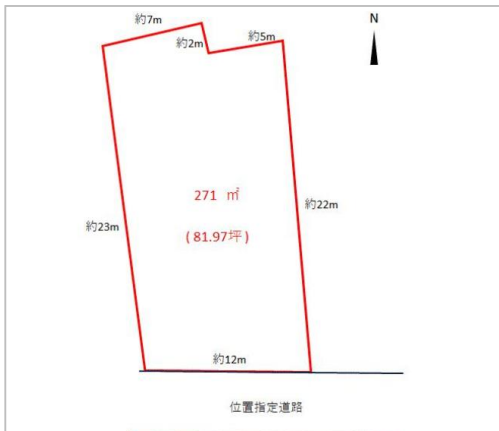
千曲市  
大字若宮

# 300万円

坪単価:3.6599万円

土地面積:271㎡(81.97坪)  
私道負担面積:

通学区  
千曲市立更級小学校  
千曲市立戸倉上山田中学校



管理番号	
所在地	千曲市大字若宮
区画名	
取引態様	専任媒介
手数料	
地目	宅地
用途地域	1種住居
建ぺい率	60%
容積率	200%
最適用途	住宅用土地
都市計画法	非線引区域
引渡/入居日	相談
湯権	
下水道	公共下水道
交通	電車:しなの鉄道戸倉駅 徒歩1820m
設備	プロパンガス,上水道,下水道,建築条件付き



長野県知事免許(15)第784号

長坂建設(株)

TEL 026-272-2762

FAX 026-272-2265

URL <http://www.nagasaka-k.co.jp/>

Mail [nagasaka@nagasaka-k.co.jp](mailto:nagasaka@nagasaka-k.co.jp)

営業 07:30 - 18:00

休 土(不定)、日、祝日

備考

〒387-0021 長野県千曲市大字稲荷山7